

# Raport analityczny Gold Finance

## Wydarzenia Tygodnia

---

### POLSKA

- Według Biura Inwestycji i Cykli Ekonomicznych lipcowy Wskaźnik Wyprzedzający Koniunktury nie zmienił swojej wartości od ostatniego odczytu i wyniósł 162.2 pkt. BIEC informuje m.in. o niższym tempie zamówień do sektora przetwórczego oraz pogarszającej się sytuacji finansowej przedsiębiorstw. Jednocześnie spodziewane są ożywienie eksportu ze względu na osłabienie PLN oraz wzrost krajowego popytu spowodowany wzrostem zatrudnienia oraz być może programem 500+.
- Sejm przyjął nowelizację ustawy o podatku od osób fizycznych i podatku od osób prawnych. Dzięki nowelizacji stawka CIT zostanie obniżona z 19 do 15% dla tzw. małych podatników czyli firm osiągających przychód brutto nie przekraczający 1,2 mln EUR. Tym samym Polska będzie miała jedną z najniższych podstawowych stawek CIT w EU. Nowe zasady będą dotyczyły około 400 tys. podatników a dochody do budżetu zmniejszą się o około 270 mln PLN.
- Ministerstwo Finansów zakłada, że w ciągu 2-3 lat luka w podatku VAT zostanie zmniejszona o 18-20 mld zł rocznie. W tym celu zostanie powołana Krajowa Administracja Skarbowa.

### UE

- Stopa bezrobocia w strefie euro w czerwcu wyniosła 10.1 proc. Zgodnie z oczekiwaniami.

### BREXIT

- Dwa brytyjskie fundusze inwestycyjne poinformowały o odpływie kapitału netto w drugim kwartale w wysokości 3,4 mln GBP.
- Analitycy prognozują cięcie stóp procentowych w Anglii na najbliższym posiedzeniu BoE. Jednocześnie uważają że w celu utrzymania skali luzowania konieczny będzie skup obligacji rządowych.
- Według polskiego wiceministra finansów Brexit nie będzie miał wpływu na wysokość polskiego długu oraz koszty jego obsługi.

## USA

- PKB USA w drugim kwartale 2016 r. wzrósł o 1,2 proc. kwartał do kwartału. Spodziewano się wzrostu o 2,5 proc.
- Indeks poziomu optymizmu amerykańskich konsumentów Uniwersytetu Michigan, wyniósł w lipcu 90,0 pkt. wobec prognoz na poziomie 90,2 pkt. i czerwcowego poziomu 93,5 pkt.

## Kalendarium

### Poniedziałek, 1 Sierpnia 2016

- 3:45 Chiny Indeks PMI przemysłu - Lipiec  
9:00 Polska Indeks PMI przemysłu - Lipiec  
16:00 USA Indeks ISM przemysłu- Lipiec

### Środa, 3 Sierpnia 2016

- 3:45 Chiny Indeks PMI usług - Lipiec  
4:00 Japonia Indeks PMI usług - Lipiec  
14:15 USA ADP Raport o zmianie zatrudnienia - Lipiec  
16:00 USA Indeks ISM dla branż poza przemysłowych - Lipiec

### Czwartek, 4 Sierpnia 2016

- 13:00 Wielka Brytania Stopa procentowa  
14:30 USA Osób pobierających zasiłek dla bezrobotnych - 23 Lipca  
14:30 USA Nowozarejestrowani bezrobotni - 30 Lipca

### Piątek, 5 Sierpnia 2016

- 14:30 USA Stopa bezrobocia - Lipiec

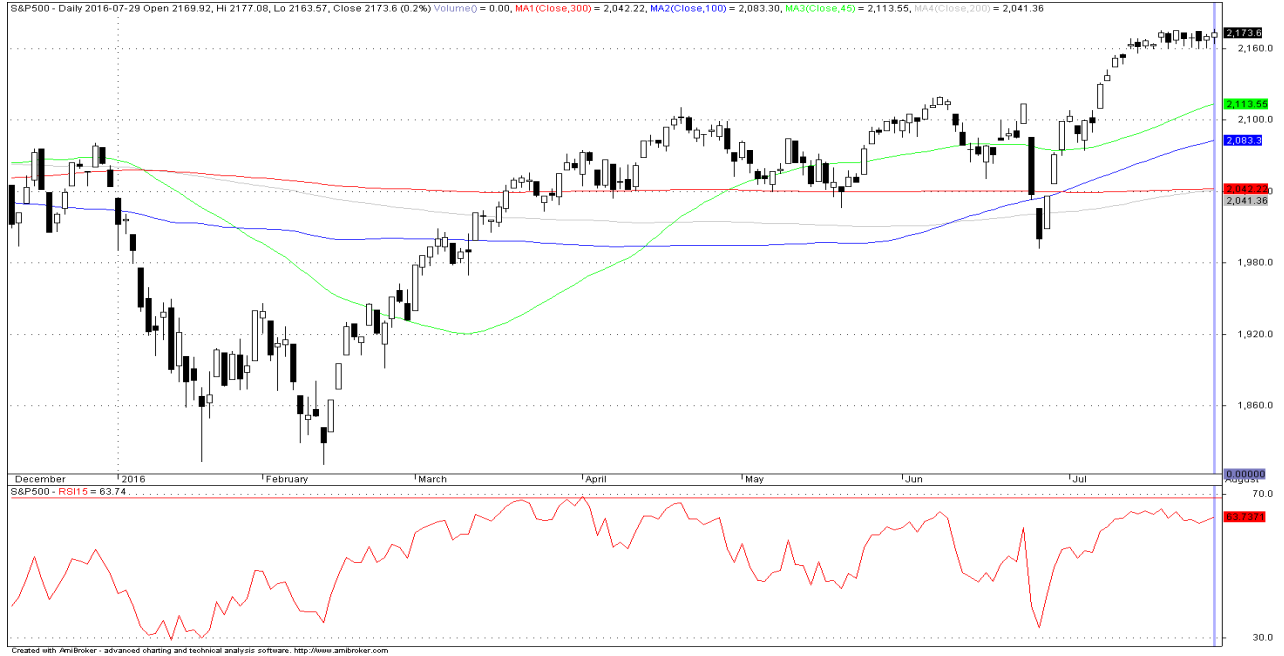
## NIERUCHOMOŚCI

- Według danych GUS na koniec czerwca w budowie było 733,2 tys. mieszkań. Oznacza to wzrost o 2,4 proc. rok do roku.
- Według danych Biura Informacji Kredytowej popyt na kredyty mieszkaniowe spadł w czerwcu o 6,6 proc. rdr a na kredyty konsumpcyjne o 1,6 proc. Zostało to obliczone na podstawie wartości kredytów w zapytaniach przesłanych do BIK przez banki i SKOKi. Może to oznaczać spowolnienie ożywienia na rynku zaobserwowanego pod koniec 2015r. i w pierwszym kwartale 2016 r.



## USA - S&P500

S&P500 konsoliduje się przy historycznych szczytach. Zamknięcie na 2.173 pkt.



## POLSKA – WIG30

WIG30 ponownie odbija się od MA100. Zamknięcie na 2.001 pkt. Wsparcie na 1.987 pkt.



 Goldlinia: 0801 333 883  
inwestycje • kredyty • leasing

Gold Finance Spółka z o.o. ul. Chopina 9/13, 05-800 Pruszków, wpisana do rejestru przedsiębiorców prowadzonego przez Sąd Rejonowy dla m.st. Warszawy, XIV Wydział Gospodarczy Krajowego Rejestru Sądowego pod numerem KRS 0000290556, NIP 534-237-16-76, REGON 141153906, której kapitał zakładowy wynosi 5 400 000 zł. wpłacony w całości.

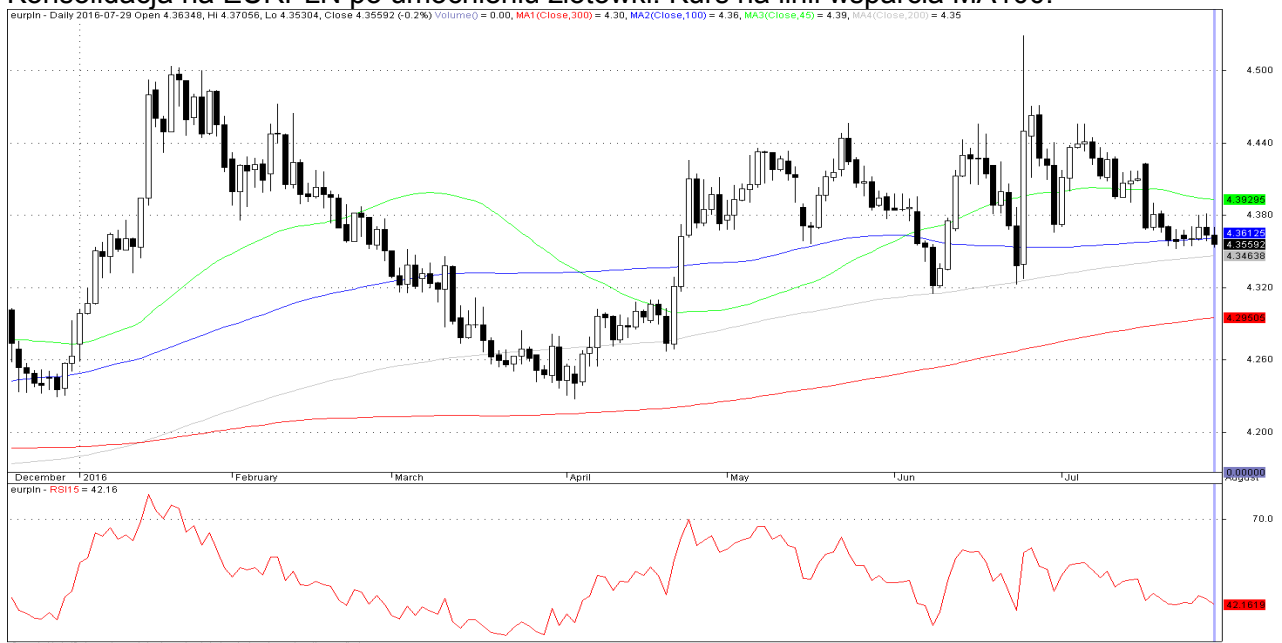
## EURUSD

Umocnienie EURUSD po słabych danych PKB USA. Zamknięcie na 1.1180, opór na 1.1235.



## EURPLN

Konsolidacja na EURPLN po umocnieniu złotówki. Kurs na linii wsparcia MA100.



*Powyższy tekst jest wyrazem osobistych opinii i poglądów autora i nie powinien być traktowany jako rekomendacja do podejmowania jakichkolwiek decyzji związanych z opisywaną tematyką. Jakiegokolwiek decyzje podjęte na podstawie powyższego tekstu podejmowane są na własną odpowiedzialność. GF*

 **Goldlinia: 0801 333 883**  
inwestycje • kredyty • leasing

Gold Finance Spółka z o.o. ul. Chopina 9/13, 05-800 Pruszków, wpisana do rejestru przedsiębiorców prowadzonego przez Sąd Rejonowy dla m.st. Warszawy, XIV Wydział Gospodarczy Krajowego Rejestru Sądowego pod numerem KRS 0000290556, NIP 534-237-16-76, REGON 141153906, której kapitał zakładowy wynosi 5 400 000 zł. wpłacony w całości.