

Raport analityczny Gold Finance

Wydarzenia Tygodnia

POLSKA

- **Przeciętne wynagrodzenie brutto wyniosło w lipcu 4.291,85 PLN**, co oznacza wzrost rok do roku o 4,8 proc. - dane Głównego Urzędu Statystycznego.
- Według danych Izby Zarządzających Funduszami i Aktywami **w lipcu zanotowano najwyższe saldo wpłat i umorzeń do funduszy od ponad roku**. Napływ środków do TFI wyniósł łącznie 2 mld PLN i był najwyższy od dwóch lat. 1 mld PLN wpłynął do funduszy obligacji i papierów skarbowych, a 700 mln PLN wpłynęło do funduszy typu absolute return. Niewielkie ujemne saldo zanotowały fundusze gotówkowe i rynku pieniężnego
- **Ministerstwo Rozwoju obniżyło prognozę wzrostu PKB** w 2016 r. z 3,8 proc. do 3,5 proc. Skorygowano również prognozę inflacji CPI w 2016 r. z -0,4 proc. do -0,5 proc.
- Rząd opublikował wyroki Trybunału Konstytucyjnego wydane po 9 marca 2016r. Wydrukowano 21 orzeczeń. Nie wydrukowano orzeczenia z 9 marca o niekonstytucyjności noweli ustawy PIS o TK z grudnia 2015r. oraz orzeczenia z 11 sierpnia o częściowej niekonstytucyjności nowej ustawy o TK.
- Deficyt FUS na koniec I półrocza wyniósł 41,8 mld PLN - wynika z danych ZUS.

NIEMCY

- Indeks ZEW będący miernikiem oczekiwań niemieckich inwestorów instytucjonalnych i analityków finansowych dot. wzrostu gospodarczego wyniósł w sierpniu 0.5 pkt. wobec -6.8 pkt. w lipcu.

BREXIT

- Niemcy nie wykluczają przyznania specjalnego statusu Wielkiej Brytanii w stosunkach z Unią Europejską wynika z komentarza ministra ds. europejskich Michaela Rotha. Jednocześnie zasugerowano konieczność przyśpieszenia negocjacji na temat wyjścia Wielkiej Brytanii z Unii.

USA

- Według Rezerwy Federalnej produkcja przemysłowa w USA w lipcu wzrosła o 0,7 proc. mdm wobec spodziewanego wzrostu o 0,3 proc.
- Według amerykańskiego Departamentu Handlu liczba rozpoczętych budów w sektorze mieszkaniowym w USA wyniosła w lipcu 1,21 mln w ujęciu rocznym. W czerwcu wskaźnik wynosił 1,186 mln.

EU

- Według Eurostat bilans handlowy strefy euro wyniósł w czerwcu +29,2 mld euro, wobec 24,6 mld euro w maju.

Kalendarium

Czwartek, 18 Sierpnia 2016

| | | | |
|-------|----------|--|-------------|
| 11:00 | Euroland | Bazowa inflacja CPI RDR | Lipiec |
| 14:00 | Polska | Produkcja przemysłowa MDM | Lipiec |
| 14:00 | Polska | Produkcja przemysłowa RDR | Lipiec |
| 14:00 | Polska | Inflacja PPI MDM | Lipiec |
| 14:00 | Polska | Inflacja PPI RDR | Lipiec |
| 14:00 | Polska | Sprzedaż detaliczna RDR | Lipiec |
| 14:30 | USA | Liczba osób pobierających zasiłek dla bezrobotnych | 13 Sierpień |
| 14:30 | USA | Indeks Fed z Filadelfii | Sierpień |
| 14:30 | USA | Nowozarejestrowani bezrobotni | 13 Sierpień |
| 16:00 | USA | Indeks wskaźników wyprzedzających | Lipiec |

Wtorek, 23 Sierpnia 2016

| | | | |
|-------|----------|--|----------|
| 9:30 | Niemcy | Indeks PMI przemysłu (prognoza) | Sierpień |
| 9:30 | Niemcy | Indeks PMI usług (prognoza) | Sierpień |
| 10:00 | Euroland | Indeks PMI przemysłu | Sierpień |
| 10:00 | Euroland | Indeks PMI usług (prognoza) | Sierpień |
| 16:00 | Euroland | Indeks zaufania konsumentów (prognoza) | Sierpień |
| 16:00 | USA | Sprzedaż nowych domów | Lipiec |



Goldlinia: 0 8 0 1 3 3 3 8 8 3
inwestycje • kredyty • leasing

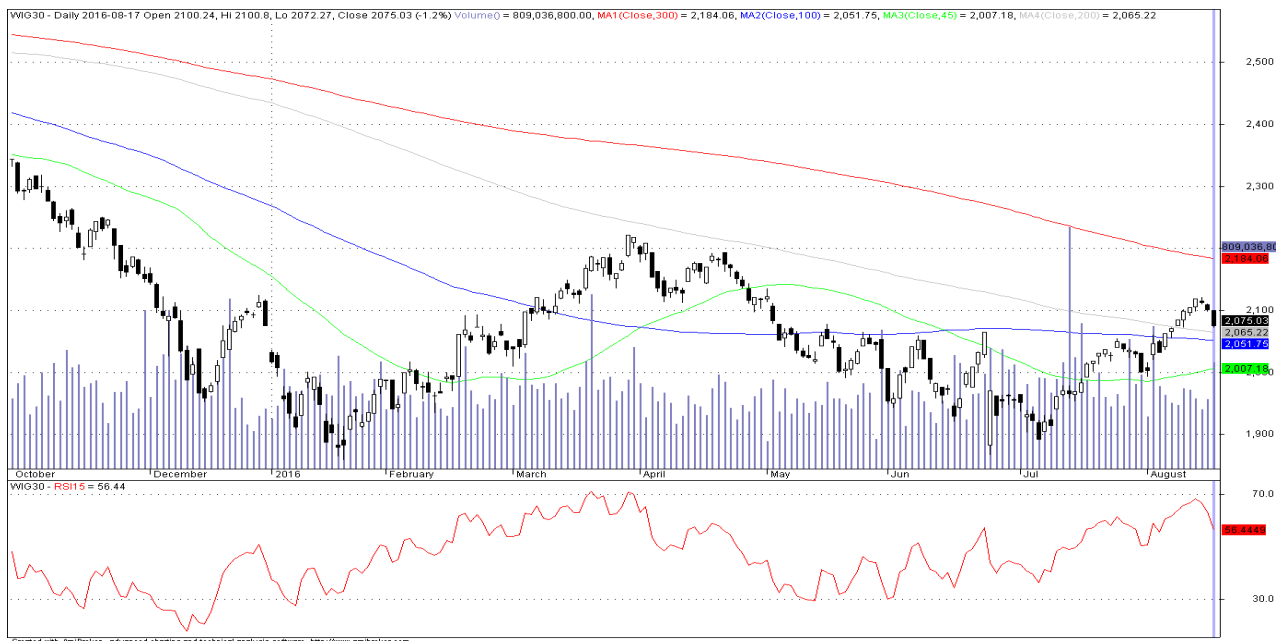
USA - S&P500

S&P500 koryguje się delikatnie przy szczytach. Zamknięcie na 2.182 pkt. Wsparcie 2.158 pkt.



POLSKA – WIG30

WIG30 wrócił pod poziom 2.100. Zamknięcie na 2.075 pkt. Wsparcie na 2.051-2.065 pkt.

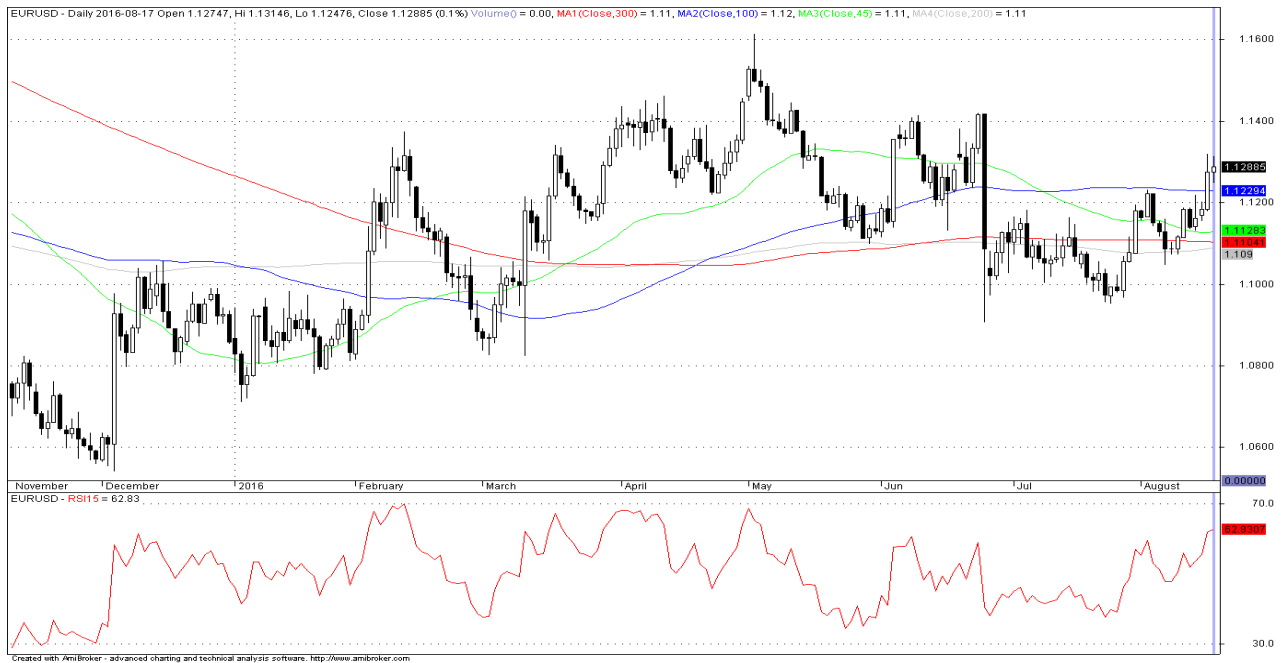


 **Goldlinea: 0801 333 883**
inwestycje • kredyty • leasing

Gold Finance Spółka z o.o. ul. Chopina 9/13, 05-800 Pruszków, wpisana do rejestru przedsiębiorców prowadzonego przez Sąd Rejonowy dla m.st. Warszawy, XIV Wydział Gospodarczy Krajowego Rejestru Sądowego pod numerem KRS 0000290556, NIP 534-237-16-76, REGON 141153906, której kapitał zakładowy wynosi 5 400 000 zł. wpłacony w całości.

EURUSD

Mocne wybiecie w kierunku 1.13. Przebity opór MA100. Zamknięcie 1.1288. Wsparcie 1.1229.



EURPLN

Złotówka pod oporem MA300. Zamknięcie 4.2897. Opór 4.30. Mocne wyprzedanie pary.



Powyższy tekst jest wyrazem osobistych opinii i poglądów autora i nie powinien być traktowany jako rekomendacja do podejmowania jakichkolwiek decyzji związanych z opisywaną tematyką. Jakikolwiek decyzje podjęte na podstawie powyższego tekstu podejmowane są na własną odpowiedzialność. GF

 **Goldlinia: 0801 333 883**
inwestycje • kredyty • leasing

Gold Finance Spółka z o.o. ul. Chopina 9/13, 05-800 Pruszków, wpisana do rejestru przedsiębiorców prowadzonego przez Sąd Rejonowy dla m.st. Warszawy, XIV Wydział Gospodarczy Krajowego Rejestru Sądowego pod numerem KRS 0000290556, NIP 534-237-16-76, REGON 141153906, której kapitał zakładowy wynosi 5 400 000 zł. wpłacony w całości.