

Raport analityczny Gold Finance

Wydarzenia Tygodnia

POLSKA

- Według Głównego Urzędu Statystycznego Produkt Krajowy Brutto w III kwartale 2016 r. wzrósł o 2,5 proc. rdr w porównaniu ze wzrostem o 3,1 proc. rdr w II kwartale. W ujęciu kwartalnym, PKB w III kwartale wzrósł o 0,2 proc., po wzroście o 0,8 proc. kdk w II kwartale. Według resortu rozwoju wzrost PKB w IV kwartale powinien przyśpieszyć.
- Inwestycje w III kwartale spadły o 7,7 proc. rdr, a popyt krajowy wzrósł o 2,9 proc. rdr.
- MF spodziewa się powolnego wzrostu inflacji w najbliższych miesiącach.
- Citibank obniżył prognozę wzrostu PKB w 2017 r. do 2,9 proc. z 3,1 proc. wcześniej. W raporcie napisano, że w IV kw. dynamika PKB wyniesie 2,1 proc., deficyt sektora finansów publicznych w 2017 r. najprawdopodobniej wyniesie poniżej 3 proc. PKB, a inflacja wzrośnie do +1,5 proc.
- Według raportu PwC ustawowy zakaz handlu w niedzielę może zmniejszyć obroty firm o 9,6 mld zł i spowodować spadek miejsc pracy o 36,4 tys. osób.
- Wskaźnik koniunktury bankowej Pengab spadł w listopadzie 2016 roku w stosunku do października o 2 pkt. do 17,2 pkt.
- Agencja ratingowa Fitch obniżyła prognozę wzrostu PKB Polski w 2016 r. do 2,7 proc. rdr. Według wcześniejszej prognozy PKB miał urosnąć o 3,0 proc. Prognozy dynamiki PKB na 2017 r. obniżono do 3,0 proc. wobec 3,2 proc. a w 2018 r. do 3,2 proc. z 3,3 proc.

USA

- Według danych Departamentu Handlu PKB USA w III kw. 2016r. wzrósł o 3,2 proc. w ujęciu zannualizowanym kdk
- Wg. raportu ADP Employer Services w USA przybyło w listopadzie 216tys. miejsc pracy.
- Według Stowarzyszenia Banków Hipotecznych (MBA) indeks wniosków o kredyt hipoteczny w tygodniu zakończonym 25 listopada spadł o 9,4 proc.

ROPA

- OPEC uzgodnił ograniczenie wydobycia surowca przez państwa członkowskie do 32,5 mln baryłek dziennie. Informacja spowodowała wzrost cen ropy na giełdach.

RYNEK KREDYTOWY

- 89 proc. bankowców uważa, że planowane od 2017 r. podniesienie wysokości wkładu własnego do 20 proc. dla kredytów hipotecznych ograniczy popyt na te kredyty.
- Według raportu AMRON-SARFiN w III kwartale 2016 r. banki udzieliły 42,6 tys. kredytów mieszkaniowych o wartości 9,7 mld PLN, co oznacza wartościowy spadek o 8,8 proc. kdk. Najbardziej poszukiwane są kredyty z LTV powyżej 80 proc. (46 proc. wszystkich kredytów udzielonych w III kwartale). Udział kredytów z LTV od 50 do 80 proc. wyniósł 35,4 proc. Cytat: "Wyniki akcji kredytowej w III kwartale 2016 roku potwierdziły formułowane przez nas w poprzednich raportach oceny, iż podstawowym motorem tak wysokiej akcji kredytowej w pierwszych dwóch kwartałach tego roku, był udział kredytobiorców w wyścigu po dopłatę z rządowego Programu "MdM". Skończyły się środki na dopłaty i efektem jest najwyższy w ostatnich 5 latach spadek liczby udzielonych kredytów (kwartał do kwartału)".

KALENDARIUM

Czwartek, 1 Grudnia 2016

| | | | |
|-------|----------|-------------------------------|-------------|
| 2:45 | Chiny | Indeks PMI przemysłu | Listopad |
| 9:00 | Polska | Indeks PMI przemysłu | Listopad |
| 11:00 | Euroland | Stopa bezrobocia | Październik |
| 14:30 | USA | Nowozarejestrowani bezrobotni | 26Listopad |
| 16:00 | USA | Indeks ISM przemysłu | Listopad |

Piątek, 2 Grudnia 2016

| | | | |
|-------|-----|------------------|----------|
| 14:30 | USA | Stopa bezrobocia | Listopad |
|-------|-----|------------------|----------|

Poniedziałek, 5 Grudnia 2016

| | | | |
|-------|-----|-----------------------------|----------|
| 15:45 | USA | Indeks PMI usług (prognoza) | Listopad |
|-------|-----|-----------------------------|----------|

Wtorek, 6 Grudnia 2016

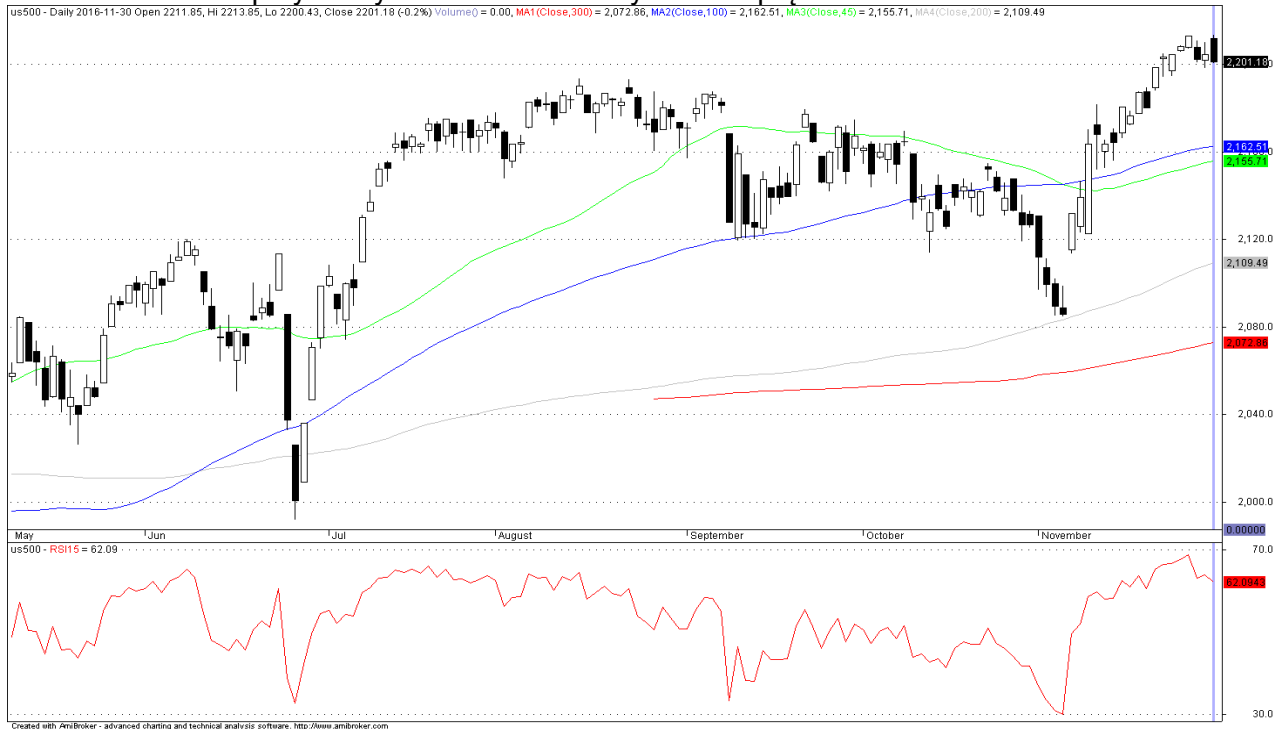
| | | | |
|-------|----------|--------------------|-------------|
| 11:00 | Euroland | PKB R/R (prognoza) | III kwartał |
|-------|----------|--------------------|-------------|

Środa, 7 Grudnia 2016

| | | | |
|-------|--------|------------------|--|
| 21:00 | Polska | Stopa procentowa | |
|-------|--------|------------------|--|

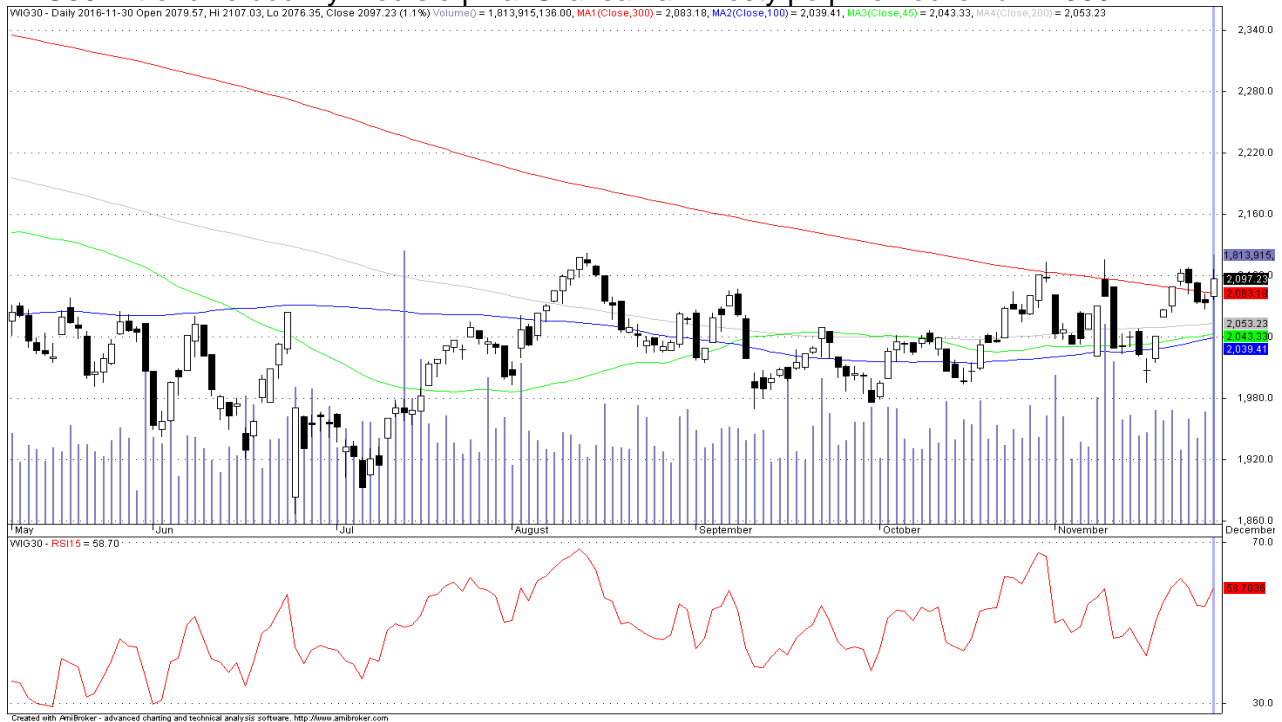
USA - S&P500

Na S&P500 walka przy szczytach. Dziś nieudany atak na piątkowe maksimum.



POLSKA – WIG30

WIG30 w trendzie bocznym od sierpnia. Szansa na wzrosty po przekroczeniu MA300.



Goldlinia: 0801 333 883

inwestycje • kredyty • leasing

Gold Finance Spółka z o.o. ul. Chopina 9/13, 05-800 Pruszków, wpisana do rejestru przedsiębiorców prowadzonego przez Sąd Rejonowy dla m.st. Warszawy, XIV Wydział Gospodarczy Krajowego Rejestru Sądowego pod numerem KRS 0000290556, NIP 534-237-16-76, REGON 141153906, której kapitał zakładowy wynosi 5 400 000 zł. wpłacony w całości.

EURUSD

Eurodolar na bazie danych z USA notuje okolice 1.05-1.06. Czas na korektę.



EURPLN

Na złotówce kolejne osłabienie po lekkiej korekcie. Zamknięcie na 4.4541.



Powyższy tekst jest wyrazem osobistych opinii i poglądów autora i nie powinien być traktowany jako rekomendacja do podejmowania jakichkolwiek decyzji związanych z opisywaną tematyką. Jakikolwiek decyzje podjęte na podstawie powyższego tekstu podejmowane są na własną odpowiedzialność. GF

 **Goldlinia: 0801 333 883**
inwestycje • kredyty • leasing

Gold Finance Spółka z o.o. ul. Chopina 9/13, 05-800 Pruszków, wpisana do rejestru przedsiębiorców prowadzonego przez Sąd Rejonowy dla m.st. Warszawy, XIV Wydział Gospodarczy Krajowego Rejestru Sądowego pod numerem KRS 0000290556, NIP 534-237-16-76, REGON 141153906, której kapitał zakładowy wynosi 5 400 000 zł. wpłacony w całości.