

Raport analityczny Gold Finance

Wydarzenia Tygodnia

POLSKA

- Zysk netto ubezpieczycieli po trzech kwartałach 2016 roku wyniósł 2,9 mld zł i był o 31,3 proc. niższy niż rok wcześniej - podała we wtorek Polska Izba Ubezpieczeń.
Zysk netto ubezpieczycieli życiowych po trzech kwartałach 2016 r. wyniósł 1,7 mld zł i był o 26,3 proc. niższy niż rok wcześniej. Ubezpieczyciele majątkowi zakończyli okres I-III kwartał 2016 r. z zyskiem 1,2 mld zł, co oznacza spadek o 37 proc.
Wynik techniczny ubezpieczeń na życie w tym okresie wyniósł 2,1 mld zł i był wyższy niż rok wcześniej o 2,4 proc. Wynik techniczny ubezpieczycieli majątkowych wyniósł 196 mln zł i był o 52 proc. niższy niż po I-III kw. 2015 r.
Ogółem wartość składek na rynku ubezpieczeń wyniosła 40,7 mld zł, czyli spadła 0,4 proc. rdr. Wartość wypłaconych odszkodowań i świadczeń ogółem wyniosła 26,9 mld zł, co oznacza wzrost 4,4 proc. rdr.
Składka z ubezpieczeń OC posiadaczy pojazdów wyniosła prawie 8 mld zł (wzrost o 32 proc. rdr), natomiast odszkodowania i świadczenia wypłacone brutto z OC wyniosły 5,7 mld zł (wzrost o 14,8 proc.)
Składka przypisana brutto z ubezpieczeń AC wyniosła z kolei 4,8 mld zł (wzrost o 18,4 proc. rdr), a odszkodowania i świadczenia wypłacone brutto z AC wyniosły 3,1 mld zł (wzrost o 9,6 proc.)
- Wartość akcji w portfelu OFE na koniec listopada spadła do 108,7 mld zł z 110,4 mld zł na koniec października - wynika z danych KNF. Wartość akcji na rynkach zagranicznych wyniosła na koniec listopada 10,72 mld zł wobec 10,1 mld zł na koniec października. Aktywa OFE na koniec listopada wyniosły 145,03 mld zł.

USA

- Indeks PMI, określający koniunkturę w amerykańskim sektorze przemysłowym, przygotowywany przez Markit Economics, wyniósł w grudniu 54,2 pkt. Oczekiwano odczytu na poziomie 54,5 pkt. W listopadzie wskaźnik wyniósł 54,1 pkt. Wartość indeksu PMI powyżej 50 punktów oznacza ożywienie w sektorze.

NIERUCHOMOŚCI

Dane dot. rynku nieruchomości i kredytów mieszkaniowych za III kwartał wg. Amron Sarfin

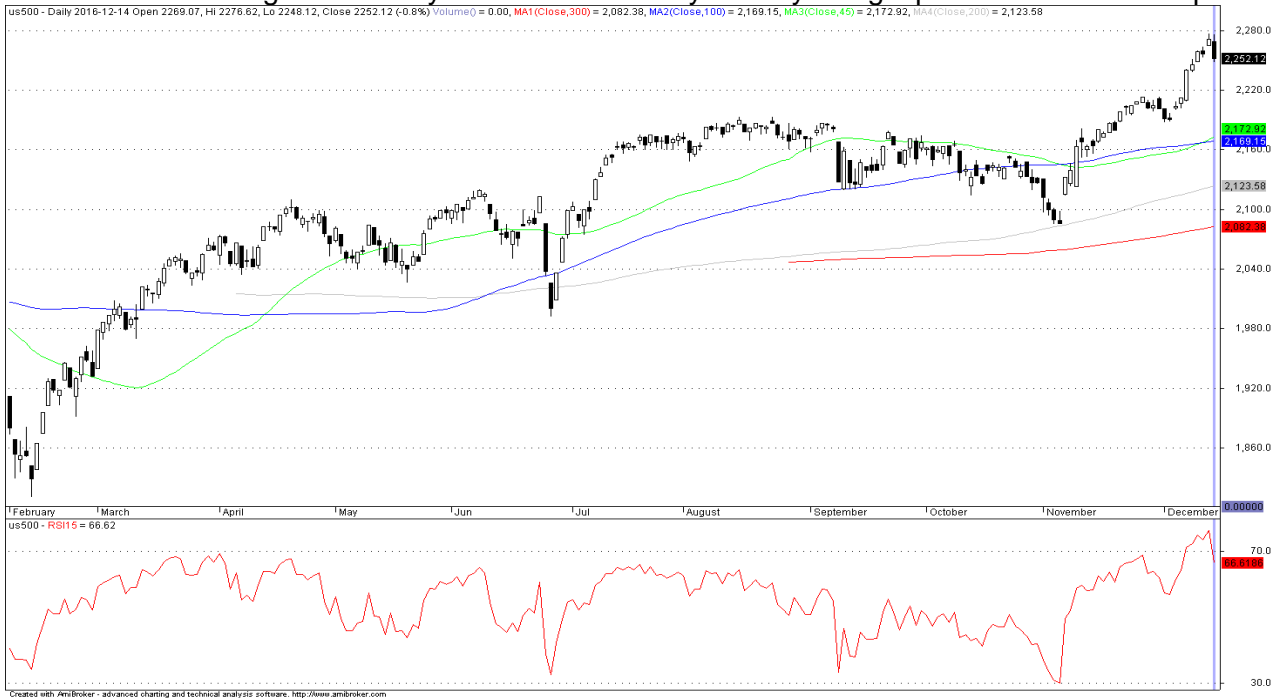
- 385,895 mld zł ogólna kwota zadłużenia z tytułu kredytów mieszkaniowych 0,79%
- 2,039 mln liczba czynnych umów kredytowych 0,56%
- 42 635 liczba umów zawartych -13,20%
- 9,676 mld zł wartość umów zawartych -8,78%
- 224 450 zł średnia wartość udzielonego kredytu ogółem 3,95%
- 196,03 pkt. wartość Indeksu Dostępności Mieszkaniowej M3 -1,17 pkt.
- 46,11% udział nowo udzielonych kredytów mieszkaniowych
- z LtV powyżej 80% 3,46 pkt. proc.
- 98,44% wartościowy udział nowo udzielonych kredytów w PLN -0,12 pkt. proc.
- 1,06% wartościowy udział nowo udzielonych kredytów w EUR 0,08 pkt. proc.
- 64,12% udział nowo udzielonych kredytów na okres od 25 do 35 lat 1,13 pkt. proc.
- 428 661 zł całkowita średnia cena transakcyjna mieszkania w Warszawie 0,49%
- 7 651 zł średnia cena transakcyjna za metr kwadratowy mieszkania
- w Warszawie 1,97%
- W III kwartale 2016 roku 68,78% kredytów mieszkaniowych zostało udzielonych w największych ośrodkach miejskich w Polsce (o 0,69 p.p. mniej w ujęciu kwartalnym). Pierwszy raz od kilku lat znacznie spadł udział Warszawy w strukturze nowo udzielonych kredytów – o 3,87 p.p. Tym samym kredyty udzielone w stolicy stanowiły w badanym okresie 39,40% wolumenu. W innych dużych aglomeracjach odnotowano nieznaczne zmiany – największy wzrost zarejestrowano w przypadku aglomeracji katowickiej oraz Trójmiasta, odpowiednio o 0,66 p.p. i 0,56 p.p.





USA - S&P500

Na S&P500 mocne grudniowe wybiecie na bazie dobrych danych z gospodarki. Close 2.252 pkt.



POLSKA – WIG30

Rajd na WIG30. Kurs w okolicach rocznych maksimum. Zamknięcie 2.237 pkt.



 Goldlinia: 0801 333 883
inwestycje • kredyty • leasing

Gold Finance Spółka z o.o. ul. Chopina 9/13, 05-800 Pruszków, wpisana do rejestru przedsiębiorców prowadzonego przez Sąd Rejonowy dla m.st. Warszawy, XIV Wydział Gospodarczy Krajowego Rejestru Sądowego pod numerem KRS 0000290556, NIP 534-237-16-76, REGON 141153906, której kapitał zakładowy wynosi 5 400 000 zł. wpłacony w całości.

EURUSD

Korekta na EURUSD dotarła w okolicy 1.09. Obecnie znów minima. Close 1.0528



EURPLN

Na złotówce niewielka korekta z poziomu 4.50. Zamknięcie 4.4361.



Powyższy tekst jest wyrazem osobistych opinii i poglądów autora i nie powinien być traktowany jako rekomendacja do podejmowania jakichkolwiek decyzji związanych z opisywaną tematyką. Jakiegokolwiek decyzje podjęte na podstawie powyższego tekstu podejmowane są na własną odpowiedzialność. GF

 **Goldlinia: 0801 333 883**
inwestycje • kredyty • leasing

Gold Finance Spółka z o.o. ul. Chopina 9/13, 05-800 Pruszków, wpisana do rejestru przedsiębiorców prowadzonego przez Sąd Rejonowy dla m.st. Warszawy, XIV Wydział Gospodarczy Krajowego Rejestru Sądowego pod numerem KRS 0000290556, NIP 534-237-16-76, REGON 141153906, której kapitał zakładowy wynosi 5 400 000 zł. wpłacony w całości.