

Raport analityczny Gold Finance

Wydarzenia Tygodnia

POLSKA

Dane Ministerstwa Finansów:

- Stan środków złotych i walutowych na rachunkach budżetowych na koniec grudnia wyniósł 39,1 mld zł wobec 59,4 mld zł na koniec listopada
- Na koniec grudnia 2016 r. średnia zapadalność długu krajowego wzrosła do 4,36 wobec 4,27 na koniec 2015 r., a dług ogółem wzrosła do 5,27 wobec 5,22 na koniec 2015 r.
- Na koniec grudnia 2016 r. poziom krajowego długu rynkowego wyniósł 576,8 mld zł wobec 513,4 mld zł na koniec 2015 r.
- Według stanu na koniec grudnia 2016 r. do wykupu w 2017 r. pozostaje dług o wartości nominalnej 77,8 mld zł

EU

- Ceny konsumpcyjne w strefie euro wzrosły o 1,1 proc. w grudniu 2016 r. w ujęciu rdr - podał w komunikacie Eurostat, biuro statystyczne Unii Europejskiej, we wstępnych danych. Analitycy spodziewali się wzrostu o 1,0 proc.

USA

- Wskaźnik aktywności w usługach w USA wyniósł w grudniu 57,2 pkt., tyle samo co w listopadzie - podał Instytut Zarządzania Podażą (ISM). Analitycy spodziewali się indeksu na poziomie 56,8 pkt. 50 pkt. stanowi granicę pomiędzy rozwojem a spadkiem aktywności w sektorze.
- Liczba osób ubiegających się po raz pierwszy o zasiłek dla bezrobotnych w ubiegłym tygodniu w USA spadła o 28 tys. do 235 tys. z 263 tys. tydzień wcześniej - poinformował Departament Pracy USA. Ekonomiści z Wall Street spodziewali się, że liczba nowych bezrobotnych wyniesie 260 tys. Liczba bezrobotnych kontynuujących pobieranie zasiłku wyniosła 2,112 mln w tygodniu, który skończył się 24 grudnia - podał Departament Pracy. Tutaj analitycy spodziewali się 2,457 mln osób.

NIERUCHOMOŚCI

- Echo Investment walczy o pozycję lidera rynku i w 2017 roku rozpocznie budowę 1500 lokali.

Ogłoszona w połowie zeszłego roku nowa strategia Echo Investment zakłada, że spółka stanie się liderem w każdym sektorze nieruchomości w którym działa. W mieszkaniówce widać już pierwsze efekty mobilizacji.

- Sprzedaliśmy o blisko 60 proc. więcej mieszkań niż w poprzednim roku i dwukrotnie więcej niż w 2014. Jesteśmy w połowie drogi żeby stać się liderem rynku mieszkaniowego w Polsce. Wierzymy w duży potencjał tego rynku i dlatego w 2017 roku zamierzamy wprowadzić do oferty kolejne 1500 mieszkań w 12 projektach – mówi Dariusz Cholewa, dyrektor działu projektów mieszkaniowych Echo Investment.

Spółka ma obecnie w budowie 13 inwestycji z ponad 1500 mieszkaniami, a w ofercie – 820 lokali. Prowadzi również zaawansowane negocjacje dotyczące zakupu działek w kilku miastach, na których może powstać około 3 tys. mieszkań.

- ATAL, ogólnopolski deweloper, sprzedał 2436 lokali w 2016 roku, czyli o 44% więcej niż przed rokiem (1689 sprzedanych lokali). Strategia spółki na 2017 rok przewiduje kontraktację na poziomie wyższym od zeszłorocznego. W 2016 roku ATAL rozszerzył działalność o rynek trójmiejski i poznański. Spółka jest zatem jedynym deweloperem obecnym we wszystkich największych aglomeracjach w Polsce.

Strategia spółki na 2017 rok przewiduje kontraktację na poziomie wyższym od zeszłorocznego. Obecnie w trakcie realizacji mamy ok. 4,5 tys. mieszkań w 31 inwestycjach, gdzie sprzedaż już trwa. W planach mamy uruchomienie kolejnych 31 projektów, które dostarczą ok. 418 tys. PUM. Statystyki pokazują, że sytuacja życiowa Polaków się poprawia, a to pozytywnie przekłada się na sprzedaż mieszkań. Prognozy gospodarcze wskazują, że płace i zatrudnienie będą dalej rosły, a to z pewnością może mieć istotne przełożenie na wzrosty na rynku deweloperskim – mówi Mateusz Jurosek, wiceprezes ATAL.



Goldlinia: 0 8 0 1 3 3 3 8 8 3
inwestycje • kredyty • leasing



USA - S&P500

Na S&P500 po małych spadkach dalsza konsolidacja przy szczytach. Możliwa korekta.



POLSKA - WIG30

Na WIG30 po konsolidacji wybiecie górą na nowe roczne maksima. Zamknięcie na 2.294 pkt.

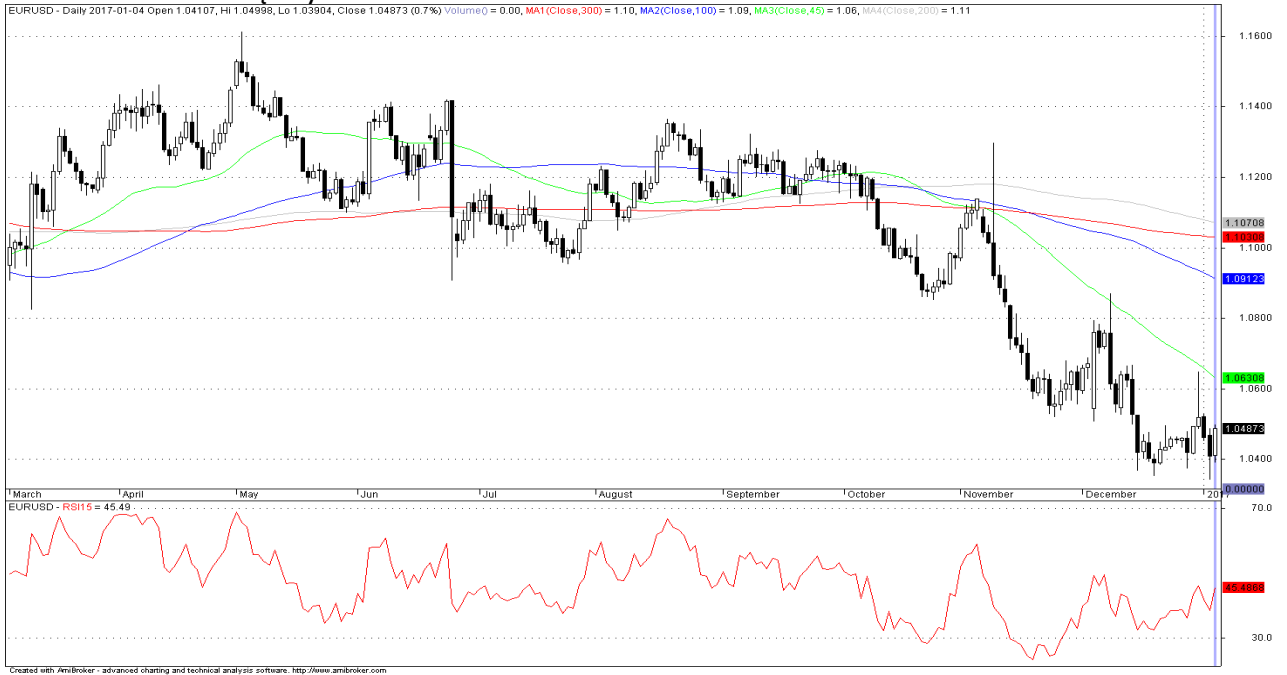


 Goldlinia: 0801 333 883
inwestycje • kredyty • leasing

Gold Finance Spółka z o.o. ul. Chopina 9/13, 05-800 Pruszków, wpisana do rejestru przedsiębiorców prowadzonego przez Sąd Rejonowy dla m.st. Warszawy, XIV Wydział Gospodarczy Krajowego Rejestru Sądowego pod numerem KRS 0000290556, NIP 534-237-16-76, REGON 141153906, której kapitał zakładowy wynosi 5 400 000 zł. wpłacony w całości.

EURUSD

Na eurodolarze wciąż dynamiczna walka w obszarze 1.04-1.06



EURPLN

Kolejny tydzień odbicia na złotówce. Zamknięcie na 4.369, tuż nad wsparciem MA100.



Powyższy tekst jest wyrazem osobistych opinii i poglądów autora i nie powinien być traktowany jako rekomendacja do podejmowania jakichkolwiek decyzji związanych z opisywaną tematyką. Jakikolwiek decyzje podjęte na podstawie powyższego tekstu podejmowane są na własną odpowiedzialność. GF

 **Goldlinia: 0801 333 883**
inwestycje • kredyty • leasing

Gold Finance Spółka z o.o. ul. Chopina 9/13, 05-800 Pruszków, wpisana do rejestru przedsiębiorców prowadzonego przez Sąd Rejonowy dla m.st. Warszawy, XIV Wydział Gospodarczy Krajowego Rejestru Sądowego pod numerem KRS 0000290556, NIP 534-237-16-76, REGON 141153906, której kapitał zakładowy wynosi 5 400 000 zł. wpłacony w całości.