

Raport analityczny Gold Finance

Wydarzenia Tygodnia

POLSKA

Wyniki kwartalnej ankiety NBP nt. sytuacji na rynku kredytowym

- W I kwartale 2017 r. największym zmianom podlegała polityka kredytowa w segmencie kredytów konsumpcyjnych, która została przez banki istotnie zastrzona. W opinii ankietowanych banków do zaostżenia polityki kredytowej w tym segmencie przyczyniły się głównie czynniki regulacyjne. Polityka kredytowa w segmencie kredytów dla przedsiębiorstw została zaostżona w niewielkim stopniu, natomiast w segmencie kredytów mieszkaniowych dla gospodarstw domowych kryteria i warunki nie zmieniły się. Wzrost popytu według ankietowanych banków odczuwalny był w segmentach kredytów mieszkaniowych i konsumpcyjnych.
- W I kwartale 2017 r. ankietowane banki w niewielkim stopniu zaostżyły kryteria udzielania kredytów dla przedsiębiorstw, głównie w segmencie kredytów długoterminowych. Kolejny kwartał z kolei banki zaostżyły również warunki polityki kredytowej. W opinii banków, które zaostżyły politykę kredytową wynikało to głównie z pogorszenia jakości kredytów dla przedsiębiorstw. W I kwartale 2017 r. banki nie odczuły zmiany popytu na kredyty zgłaszane przez przedsiębiorstwa. W II kwartale 2017 r. banki nie przewidują istotnych zmian polityki kredytowej w segmencie kredytów dla przedsiębiorstw. Według ankietowanych banków wzrost popytu będzie odczuwany głównie w segmencie kredytów długoterminowych.
- Kryteria i warunki przyznawania kredytów mieszkaniowych w I kwartale 2017 r. nie zmieniły się. Ankietowane banki odczuły wzrost popytu, co uzasadniały głównie zainteresowaniem kredytobiorców programem „Mieszkanie dla Młodych”, prognozami odnośnie do sytuacji na rynku mieszkaniowym oraz zmianą sytuacji ekonomicznej gospodarstw domowych. Banki nie planują istotnych zmian w polityce kredytowej



Goldlinia: 0 8 0 1 3 3 3 8 8 3
inwestycje • kredyty • leasing

w II kwartale 2017 r., ani nie spodziewają się istotnych zmian popytu na kredyt mieszkaniowy. Jedynie pojedyncze banki oczekują spadku popytu na kredyt.

- Ankietowane banki istotnie zaostrzyły kryteria udzielania kredytów konsumpcyjnych oraz zaostrzyły niektóre warunki udzielania kredytu. W opinii banków do zaostrzenia polityki kredytowej przyczyniły się głównie czynniki regulacyjne, nieuwzględnione w ankiecie, tj. realizacja zaleceń pokontrolnych KNF oraz konieczność sprostania wymogom kapitałowym i płynnościowym wynikającym z rozporządzenia CRR oraz zaleceń KNF. Popyt na kredyty konsumpcyjne nieznacznie wzrósł w I kwartale 2017 r., do czego przyczynił się wzrost zapotrzebowania na finansowanie zakupu dóbr trwałego użytku oraz nasilenie akcji promocyjnych przez niektóre banki. W II kwartale 2017 r. banki nie przewidują istotnych zmian w polityce kredytowej oraz oczekują wzrostu popytu.
- Według KUKE eksport w marcu, liczony w EUR, wzrósł o 12,6 proc. rdr do 17,4 mld EUR. KUKE podtrzymuje, że w 2017 r. dodatnia dynamika eksportu wyniesie 8,0 proc.
- Według CBOS odsetek osób określających się jako bezrobotne spadł w badaniu z 2017 roku do 8 proc. wobec 9 proc. przed rokiem.

USA

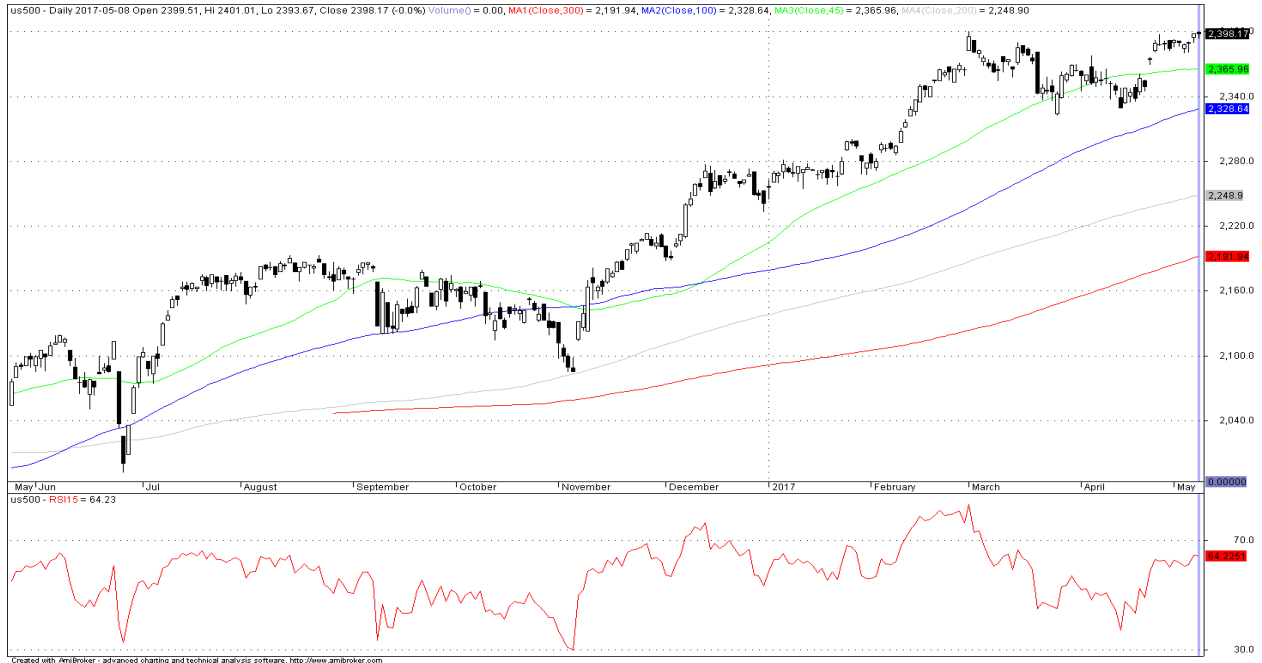
- Liczba miejsc pracy w sektorach pozarolniczych w Stanach Zjednoczonych w kwietniu wzrosła o 211 tys. wobec 79 tys. przed miesiącem i 190 tys. oczekiwań. Stopa bezrobocia wyniosła 4,4 proc. wobec 4,5 proc. w marcu i 4,6 proc. konsensusu. To najniższe bezrobocie w USA od maja 2007 r.



Goldlinia: 0 8 0 1 3 3 3 8 8 3
inwestycje • kredyty • leasing

USA - S&P500

S&P500 ponownie w okolicy historycznych szczytów. Zamknięcie na 2.398 pkt.



POLSKA – WIG30

NA WIG30 kontynuacja rajdu z małym wyhamowaniem. Zamknięcie na 2.714 pkt.



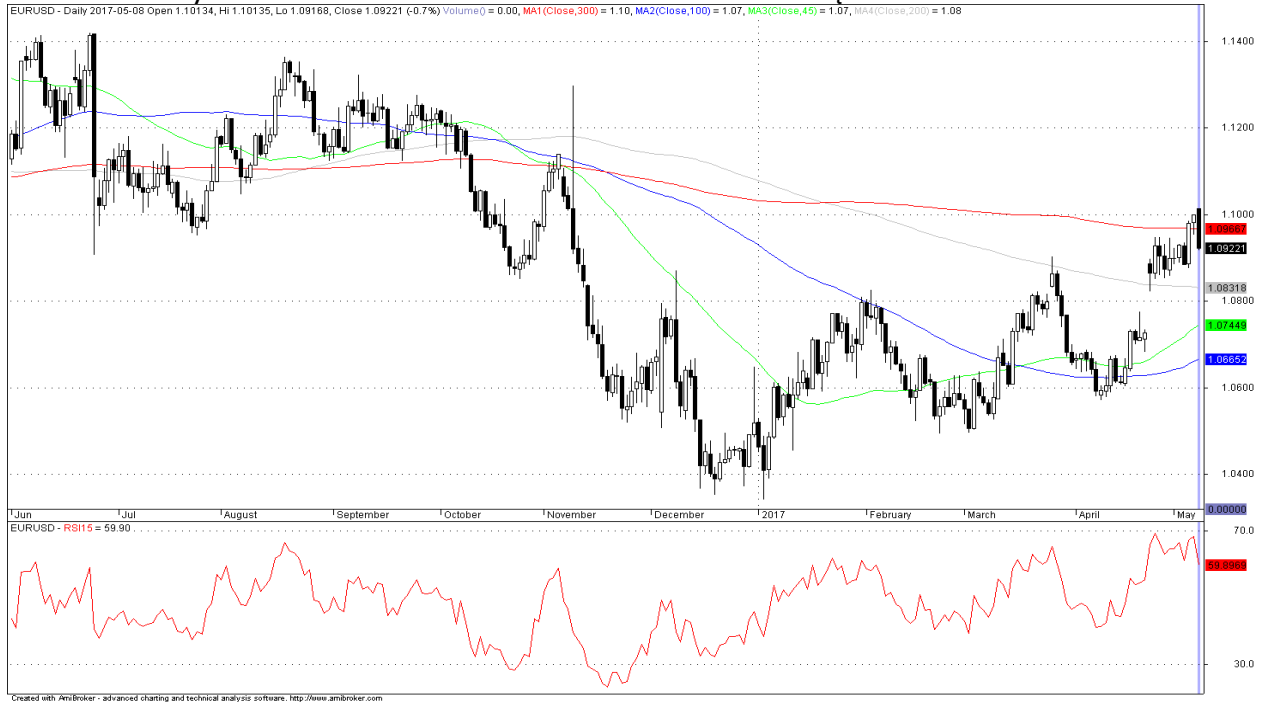
Goldlinia: 0801 333 883

inwestycje • kredyty • leasing

Gold Finance Spółka z o.o. ul. Chopina 9/13, 05-800 Pruszków, wpisana do rejestru przedsiębiorców prowadzonego przez Sąd Rejonowy dla m.st. Warszawy, XIV Wydział Gospodarczy Krajowego Rejestru Sądowego pod numerem KRS 0000290556, NIP 534-237-16-76 , REGON 141153906, której kapitał zakładowy wynosi 5 400 000 zł. wpłacony w całości.

EURUSD

Na EURUSD wyhamowanie na MA200 i odbicie od 1.10. Zamknięcie na 1.0922.



EURPLN

Złotówka umacnia się do 4.23. Lekkie wahanie w ostatnich dniach z wyhamowaniem.



Powyższy tekst jest wyrazem osobistych opinii i poglądów autora i nie powinien być traktowany jako rekomendacja do podejmowania jakichkolwiek decyzji związanych z opisywaną tematyką. Jakiegokolwiek decyzje podjęte na podstawie powyższego tekstu podejmowane są na własną odpowiedzialność. GF



Goldlinia: 0801 333 883

inwestycje • kredyty • leasing

Gold Finance Spółka z o.o. ul. Chopina 9/13, 05-800 Pruszków, wpisana do rejestru przedsiębiorców prowadzonego przez Sąd Rejonowy dla m.st. Warszawy, XIV Wydział Gospodarczy Krajowego Rejestru Sądowego pod numerem KRS 0000290556, NIP 534-237-16-76 , REGON 141153906, której kapitał zakładowy wynosi 5 400 000 zł. wpłacony w całości.