

Raport analityczny Gold Finance

Wydarzenia Tygodnia

POLSKA

- Według GUS ceny towarów i usług konsumpcyjnych w czerwcu wzrosły rdr o 1,5 proc., a w porównaniu z poprzednim miesiącem ceny spadły o 0,2 proc.
- Centralna ścieżka projekcji NBP zakłada wzrost PKB w 2017 na poziomie 4,0 proc., a wzrost cen na poziomie 1,9 proc. Wzrost PKB w NBP w 2018 r. zakłada na poziomie 3,5 proc., a w 2019 r. na poziomie 3,3 proc. Ścieżka dla inflacji kształtuje się odpowiednio na poziomie 1,9 proc., 2,0 proc. oraz 2,5 proc.

Głównym czynnikiem wzrostu gospodarczego w 2017 r. będzie spożycie indywidualne przy stopniowo rosnąca dynamika nakładów inwestycyjnych.

"Do szybkiego wzrostu konsumpcji przyczyni się dalsza poprawa sytuacji na rynku pracy oraz wypłaty z programu „Rodzina 500 plus”, które pozytywnie wpływają na siłę nabywczą i nastroje gospodarstw domowych. Rosnąca w kolejnych kwartałach 2017 r. dynamika nakładów brutto na środki trwałe, zarówno publicznych, jak i przedsiębiorstw, związana jest z napływem środków z budżetu Unii Europejskiej z nowej perspektywy finansowej 2014-2020 oraz ustępowaniem zwiększonej w ub.r. niepewności dotyczącej otoczenia biznesowego i perspektyw sprzedażowych raportowanej przez przedsiębiorstwa niefinansowe".

- Według danych Ministerstwa Rodziny, Pracy i Polityki Społecznej stopa bezrobocia w czerwcu wyniosła 7,2 proc. vs 7,4 proc. w maju. Liczba bezrobotnych w końcu czerwca 2017 roku wyniosła 1,15 mln osób i w porównaniu do maja spadła o 49,3 tys. osób. Liczba bezrobotnych w końcu czerwca była o 239,7 tys. osób niższa niż przed rokiem (spadek o 17,2 proc.). Liczba wolnych miejsc pracy i miejsc aktywizacji zawodowej zgłoszonych przez pracodawców do UP w czerwcu 2017 roku wyniosła 146,1 tys.



Goldlinea: 0 8 0 1 3 3 3 8 8 3
inwestycje • kredyty • leasing

NIERUCHOMOŚCI

- Według danych GUS ceny lokali mieszkalnych w I kwartale 2017 roku spadły o 0,5 proc. kdk.
- Według danych BIK banki i SKOK-i przesłały w czerwcu do BIK zapytania o kredyty mieszkaniowe na kwotę wyższą o 20,4 proc. niż przed rokiem. W przeliczeniu na dzień roboczy, banki i SKOK-i przesłały do BIK zapytania o kredyty mieszkaniowe na kwotę wyższą o 20,4 proc. w porównaniu z czerwcem 2016 r. Średnia wartość indeksu od początku 2017 r. wyniosła 14,5 proc. Średnia kwota wnioskowanego kredytu w czerwcu wyniosła 232,5 tys. zł i była wyższa o 10,1 proc. w porównaniu z czerwcem roku ubiegłego.
- Dekpol otrzymał pozwolenia na budowę II etapu osiedla budynków wielorodzinnych "Młoda Morena" w Gdańsku. Spółka planuje budowę 113 mieszkań o łącznej powierzchni użytkowej ok. 5932 m kw. Pierwsze lokale zostaną oddane do użytku w I kwartale 2019 roku, a realizacja całego etapu zostanie zakończona w II kwartale 2019 roku.
- Murapol w II kwartale podpisał 795 umów sprzedaży mieszkań, wobec 593 zawartych w analogicznym okresie ubiegłego roku. W I poł. roku grupa sprzedała 1.609 mieszkań (o 24 proc. więcej rdr) i podtrzymuje plan sprzedaży 4.000 lokali w całym 2017r. Najwięcej umów podpisanych w pierwszym półroczu 2017 roku dotyczy lokali mieszkalnych w inwestycjach realizowanych we Wrocławiu - 363, Krakowie - 295 oraz Warszawie - 272. Wysoki poziom sprzedaży odnotowano również w Poznaniu - 199 umów, Katowicach – 144 oraz Tychach – 103. Grupa wprowadziła w I półroczu do sprzedaży ok. 700 lokali mieszkalnych w pięciu inwestycjach.
- Echo Investment sprzedało przedwstępnie w II kwartale 297 mieszkań, wobec 162 mieszkań sprzedanych w II kwartale 2016 r. - podała spółka w komunikacie. Narastająco od początku 2017 r. Echo sprzedało umowami przedwstępnymi 554 mieszkania, wobec 309 w analogicznym okresie 2016 r. W II kwartale 2017 r. Echo zawarło z klientami 58 umów ostatecznych przenoszących własność mieszkania, wobec 129 umów zawartych w II kwartale 2016 r. Narastająco od początku 2017 r. zawarto 148 umów ostatecznych sprzedaży mieszkania, wobec 175 umów w analogicznym okresie 2016 r.
- Grupa Polnord w I półroczu 2017 r. sprzedała na podstawie umów przedwstępnych i rezerwacyjnych 651 lokali netto. Największą sprzedaż mieszkań odnotowano na projektach deweloperskich zlokalizowanych w Trójmieście i Warszawie.



Goldlinia: 0 8 0 1 3 3 3 8 8 3
inwestycje • kredyty • leasing

USA - S&P500

Na S&P500 kurs porusza się wzdłuż MA45. Zamknięcie na 2.426 pkt. Wsparcie 2.419 pkt.



POLSKA – WIG30

NA WIG30 kontynuacja trendu bocznego. Zamknięcie na 2.658 pkt.



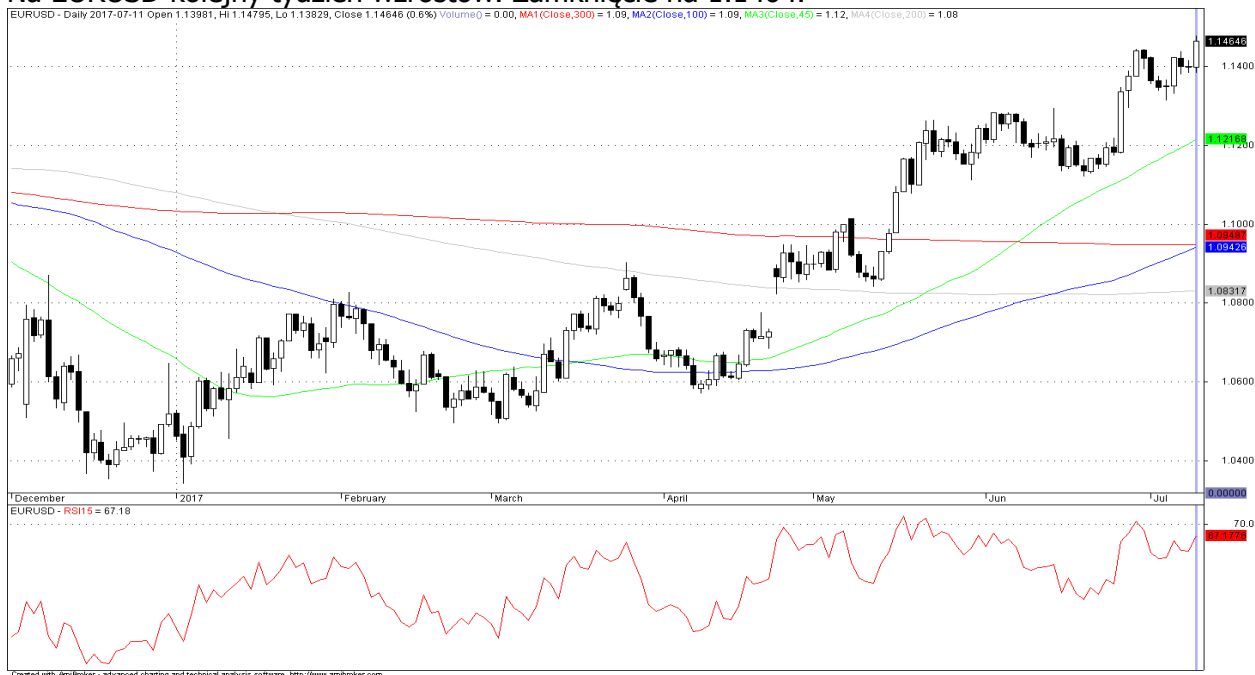
Goldlinia: 0801 333 883

inwestycje • kredyty • leasing

Gold Finance Spółka z o.o. ul. Chopina 9/13, 05-800 Pruszków, wpisana do rejestru przedsiębiorców prowadzonego przez Sąd Rejonowy dla m.st. Warszawy, XIV Wydział Gospodarczy Krajowego Rejestru Sądowego pod numerem KRS 0000290556, NIP 534-237-16-76 , REGON 141153906, której kapitał zakładowy wynosi 5 400 000 zł. wpłacony w całości.

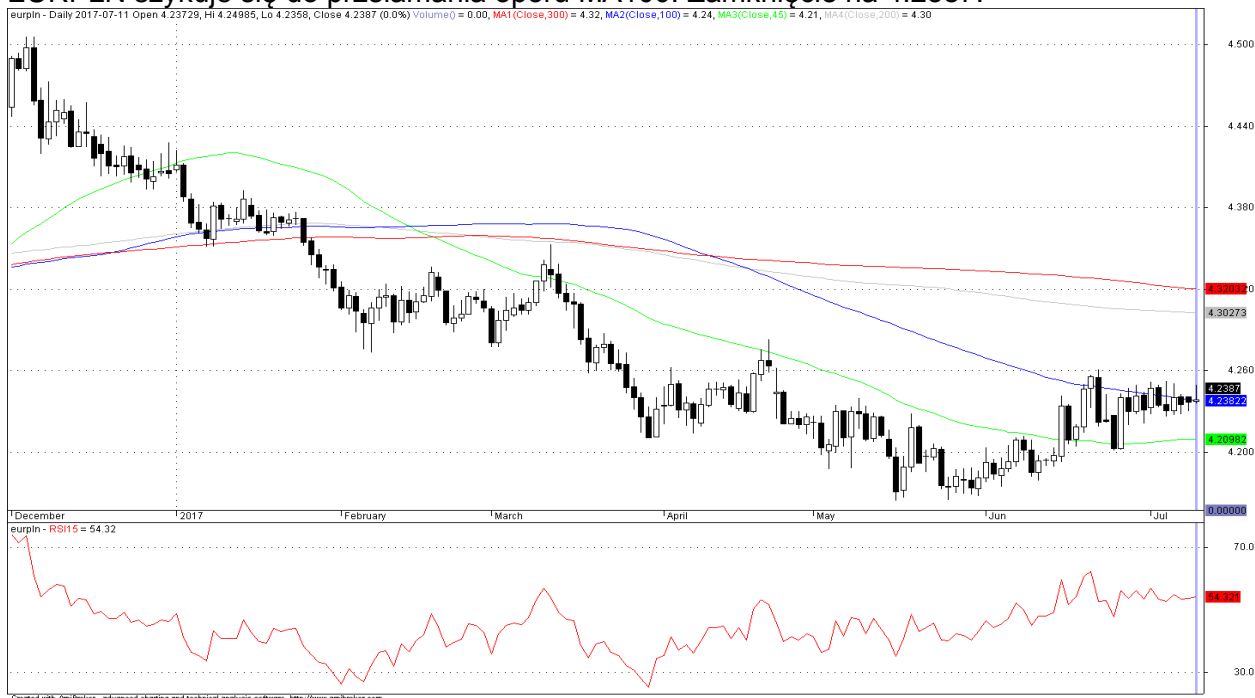
EURUSD

Na EURUSD kolejny tydzień wzrostów. Zamknięcie na 1.1464.



EURPLN

EURPLN szykuje się do przełamania oporu MA100. Zamknięcie na 4.2387.



Powyższy tekst jest wyrazem osobistych opinii i poglądów autora i nie powinien być traktowany jako rekomendacja do podejmowania jakichkolwiek decyzji związanych z opisywaną tematyką. Jakiegokolwiek decyzje podjęte na podstawie powyższego tekstu podejmowane są na własną odpowiedzialność. GF



Goldlinia: 0801 333 883

inwestycje • kredyty • leasing

Gold Finance Spółka z o.o. ul. Chopina 9/13, 05-800 Pruszków, wpisana do rejestru przedsiębiorców prowadzonego przez Sąd Rejonowy dla m.st. Warszawy, XIV Wydział Gospodarczy Krajowego Rejestru Sądowego pod numerem KRS 0000290556, NIP 534-237-16-76, REGON 141153906, której kapitał zakładowy wynosi 5 400 000 zł. wpłacony w całości.