

# Raport analityczny Gold Finance

## Wydarzenia Tygodnia

---

### POLSKA

- Rząd przyjął wstępnie projekt ustawy budżetowej na 2017

#### Główne założenia:

- dochody budżetu państwa: 324,1 mld PLN,
- wydatki budżetu państwa: 383,4 mld PLN,
- deficyt budżetu państwa na kwotę nie większą niż: 59,3 mld PLN.
- dochody z VAT w 2017 r. w relacji do PKB wzrost do 7,3 proc. z 6,9 proc. w 2016r.
- dochody podatkowe w 2017 w relacji do PKB wzrost do 15,3 proc. z 14,8 proc. w 2016 r.
- Fundusz Ubezpieczeń Społecznych otrzyma dotację z budżetu w wys. 47.2 mld PLN
- limit wydatków na obsługę długu Skarbu Państwa wyniesie 30,4 mld PLN.

#### Podstawowe wskaźniki makroekonomiczne:

- wzrost PKB w ujęciu realnym o 3,6 proc.,
- średnioroczna inflacja CPI 1,3 proc.,
- nominalny wzrost przeciętnego wynagrodzenia w gospodarce narodowej 5,0 proc.,
- wzrost zatrudnienia w gospodarce narodowej 0,7 proc.,
- wzrost konsumpcji w ujęciu nominalnym o 5,5 proc..

Rekordowy deficyt budżetowy resort finansów tłumaczy m.in. dotacją dla FUS. W przeciwieństwie do finansowania pożyczką, dotacja zwiększa deficyt budżetu. Wzrost wydatków wynika również z konieczności finansowania programu 500+ w wys. Około 23 mln PLN.

- Według informacji resortu finansów stawki VAT w 2017r. nie zmienią się.

## NIEMCY

- Indeks Ifo, mierzący nastroje niemieckich przedsiębiorców, spadł w sierpniu do 106,2 pkt. wobec 108,3 pkt. w lipcu. Analitycy oczekiwali wzrostu indeksu do 108,5 pkt. pkt.

## USA

- Według danych Departamentu Pracy liczba osób ubiegających się po raz pierwszy o zasiłek dla bezrobotnych w USA spadła w ubiegłym tygodniu w do 261 tys. z 262 tys.
- Liczba bezrobotnych kontynuujących pobieranie zasiłku wyniosła 2,145 mln
- Według Departamentu Handlu zamówienia na dobra trwałe w USA w wzrosły w lipcu o 4,4 proc. mdm.
- Indeks PMI mierzący koniunkturę w amerykańskim sektorze usługowym, wyniósł w sierpniu 50,9 pkt. przy prognozach na poziomie 51,8 pkt.

## NIERUCHOMOŚCI

- Dom Development chce przekazać ok. 2.500 lokali w 2016r. i około 2.700 lokali w 2017r. W pierwszej połowie roku deweloper przekazał 820 lokali.
- Według Głównego Urzędu Statystycznego sierpniowa ocena koniunktura w budownictwie jest oceniana gorzej niż w lipcu. Ogólny klimat koniunktury w budownictwie kształtuje się na poziomie -3,3, a miesiąc wcześniej -1,9.
- GUS informuje również o wzroście opóźnień płatności za roboty budowlane.

## Kalendarium

### Poniedziałek, 29 Sierpnia 2016

14:30	USA	Bazowy PCE Deflator M/M	Lipiec
14:30	USA	Bazowy PCE Deflator R/R	Lipiec

### Wtorek, 30 Sierpnia 2016

11:00	Euroland	Wskaźnik zaufania w biznesie	Sierpień
11:00	Euroland	Indeks zaufania konsumentów	Sierpień
11:00	Euroland	Indeks zaufania w gospodarce	Sierpień
11:00	Euroland	Indeks zaufania w przemyśle	Sierpień
11:00	Euroland	Indeks zaufania w usługach	Sierpień
15:00	USA	Indeks S&P/Case-Shiller Composite 20 R/R	Czerwiec
16:00	USA	Indeks Conference Board	Sierpień



**Goldlinea: 0 8 0 1 3 3 3 8 8 3**  
inwestycje • kredyty • leasing



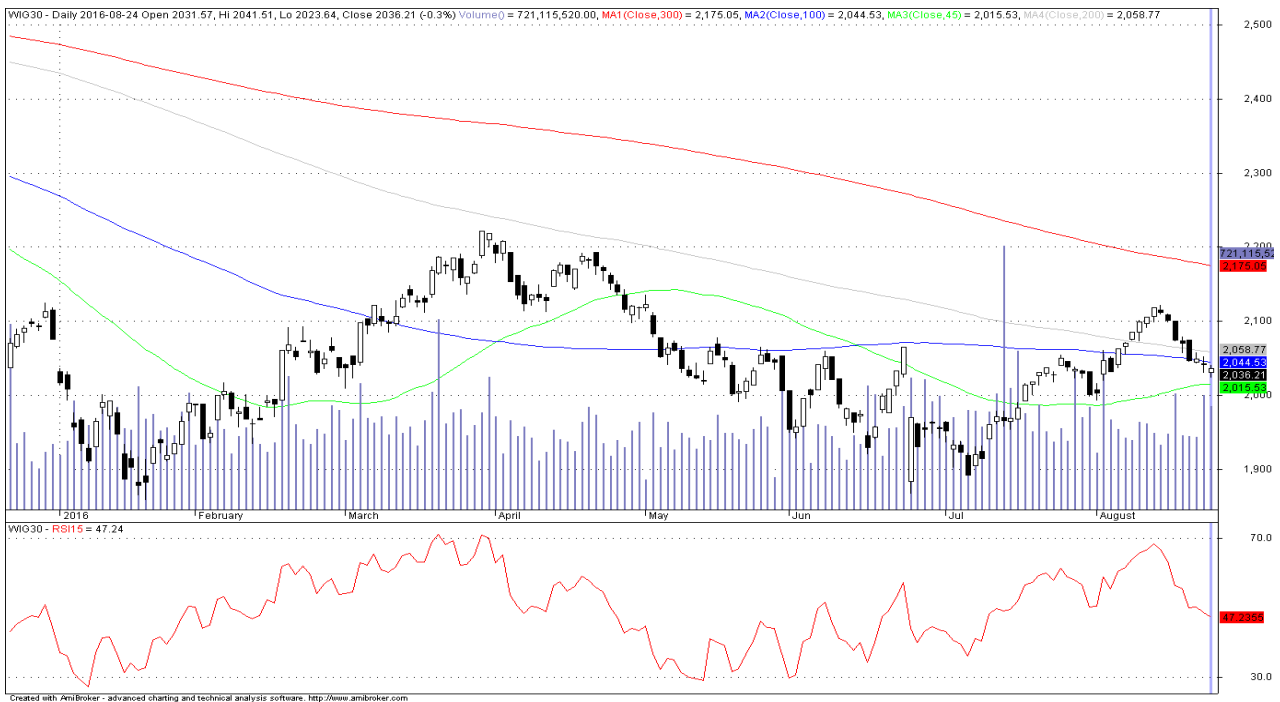
## USA - S&P500

S&P500 konsolidacja przy szczytach. Zamknięcie na 2.175 pkt. Wsparcie na 2.160 pkt.



## POLSKA – WIG30

Mocne spadki na WIG30, zamknięcie na 2.036 pkt., pod MA100. Wsparcie na 2.015 pkt.

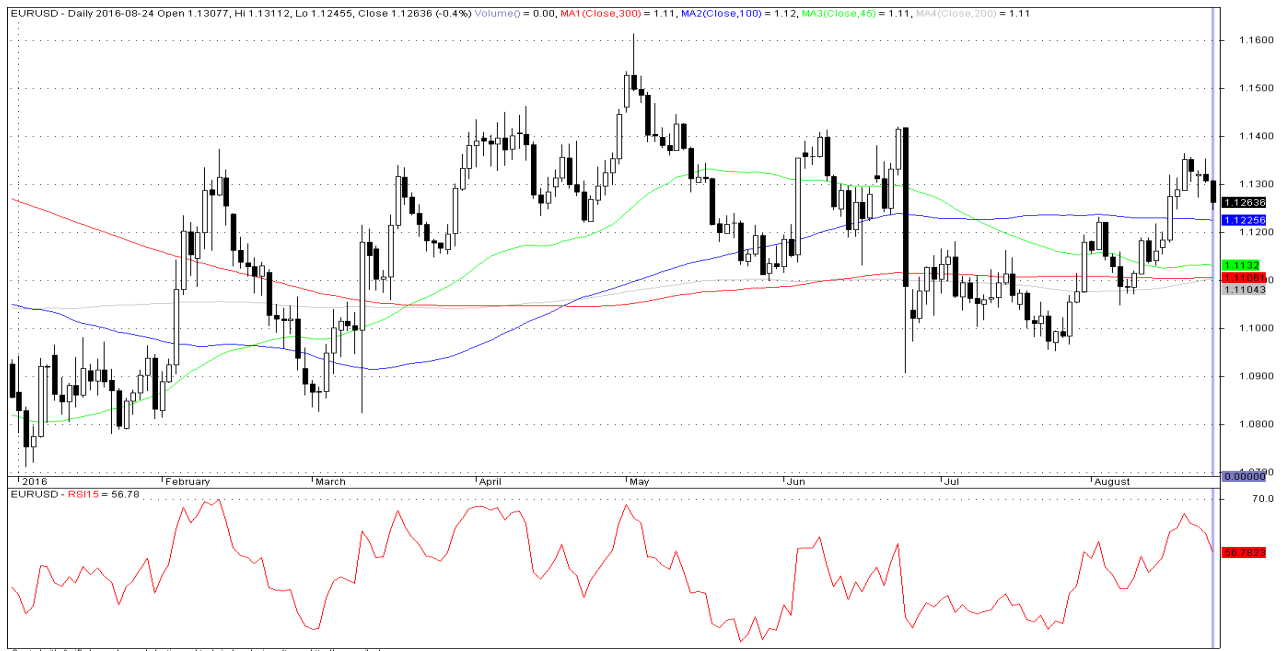


 Goldlinia: 0801 333 883  
inwestycje • kredyty • leasing

Gold Finance Spółka z o.o. ul. Chopina 9/13, 05-800 Pruszków, wpisana do rejestru przedsiębiorców prowadzonego przez Sąd Rejonowy dla m.st. Warszawy, XIV Wydział Gospodarczy Krajowego Rejestru Sądowego pod numerem KRS 0000290556, NIP 534-237-16-76, REGON 141153906, której kapitał zakładowy wynosi 5 400 000 zł. wpłacony w całości.

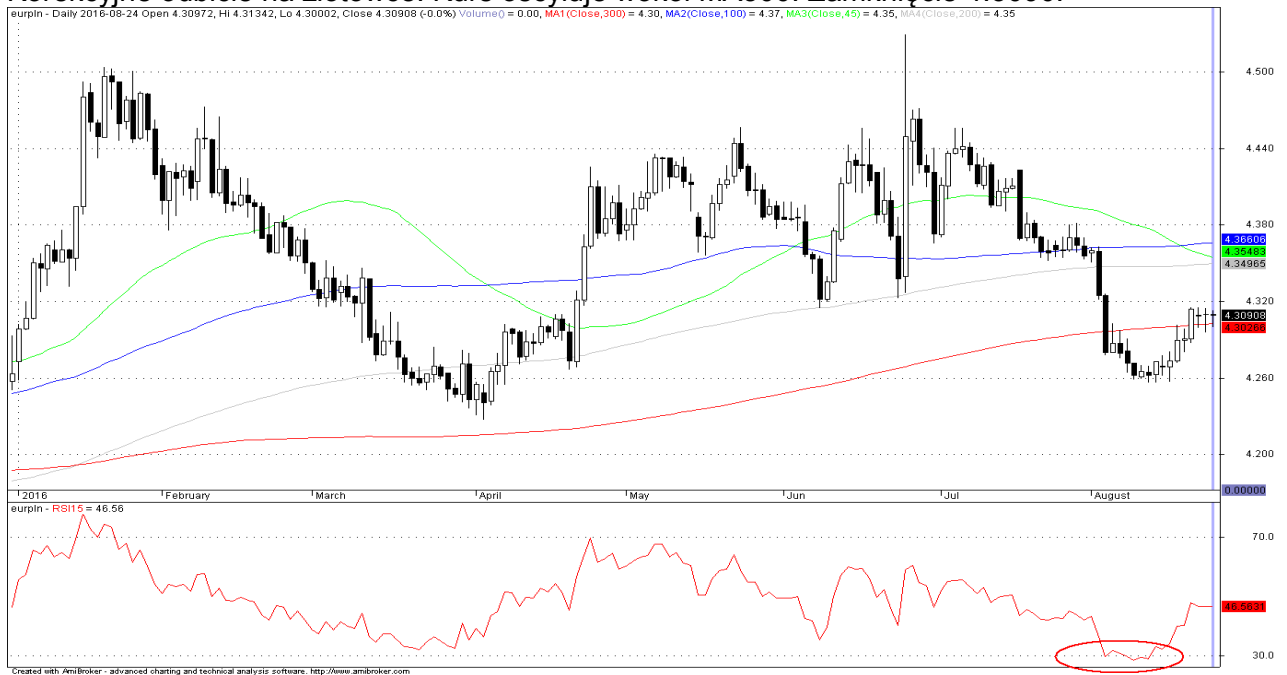
## EURUSD

Naruszone 1.1350 i korekta do 1.1263. Wsparcie na MA100 – 1.1225.



## EURPLN

Korekcyjne odbicie na złotówce. Kurs oscyluje wokół MA300. Zamknięcie 4.3090.



Powyższy tekst jest wyrazem osobistych opinii i poglądów autora i nie powinien być traktowany jako rekomendacja do podejmowania jakichkolwiek decyzji związanych z opisywaną tematyką. Jakiegokolwiek decyzje podjęte na podstawie powyższego tekstu podejmowane są na własną odpowiedzialność. GF

 **Goldlinia: 0801 333 883**  
inwestycje • kredyty • leasing

Gold Finance Spółka z o.o. ul. Chopina 9/13, 05-800 Pruszków, wpisana do rejestru przedsiębiorców prowadzonego przez Sąd Rejonowy dla m.st. Warszawy, XIV Wydział Gospodarczy Krajowego Rejestru Sądowego pod numerem KRS 0000290556, NIP 534-237-16-76, REGON 141153906, której kapitał zakładowy wynosi 5 400 000 zł. wpłacony w całości.