

Raport analityczny Gold Finance

Wydarzenia Tygodnia

POLSKA

- Według danych GUS na koniec września stopa bezrobocia wyniosła w Polsce 8.3%. Najniższą stopę bezrobocia zanotowano w woj. poznańskim 5.1%. Najwyższa w województwie warmińsko-mazurskim – 13.7%. Łącznie w urzędach pracy w Polsce na koniec września było zarejestrowanych 1.324 mln osób.

- Informacja GUS o sytuacji gospodarczej w kraju po trzech kwartałach 2016r.
„W okresie styczeń–wrzesień br. w polskiej gospodarce przeważały tendencje wzrostowe. Tempo wzrostu w skali roku produkcji sprzedanej przemysłu w III kwartale br. było wolniejsze niż w dwóch poprzednich. Spadek produkcji budowlano-montażowej pogłębił się w okresie lipiec–wrzesień br. W porównaniu z I półroczem br. umocniła się natomiast dynamika sprzedaży detalicznej; w stabilnym tempie rosła sprzedaż usług w transporcie. Dalszą poprawę obserwowano na rynku pracy. Przeciętne zatrudnienie w sektorze przedsiębiorstw w III kwartale br. wzrosło w skali roku bardziej niż w I półroczu. W okresie dziewięciu miesięcy br. było ono o 3,0% wyższe niż przed rokiem. Stopa bezrobocia rejestrowanego w kolejnych miesiącach br. stopniowo zmniejszała się i w końcu września br. wyniosła 8,3%.

Wzrost przeciętnych miesięcznych wynagrodzeń nominalnych brutto w sektorze przedsiębiorstw w okresie styczeń–wrzesień br. był wyższy niż przed rokiem; w trzecim kwartale zbliżony do notowanego w I półroczu br. Wolniej niż przed rokiem rosły emerytury i renty brutto z pozarolniczego systemu ubezpieczeń społecznych. Świadczenia emerytalno-rentowe rolników indywidualnych tylko nieznacznie przekroczyły poziom sprzed roku. Przy utrzymującym się spadku cen konsumpcyjnych realne wynagrodzenia oraz emerytury i renty rosły szybciej niż nominalne.

NIERUCHOMOŚCI

- Budownictwo mieszkaniowe w Polsce według danych GUS za trzy kwartały 2016r.
Według wstępnych danych, w okresie styczeń–wrzesień br. oddano do użytkowania 112,3 tys. mieszkań, tj. o 10,9% więcej niż w analogicznym okresie ub. roku. Lepsze niż przed rokiem efekty odnotowano w budownictwie przeznaczonym na sprzedaż lub wynajem, w którym oddano 53,4 tys. mieszkań (wzrost o 32,2%), natomiast nieco słabsze – w budownictwie indywidualnym (spadek o 4,1% do 55,4 tys. mieszkań). Wzrosła w skali roku liczba mieszkań oddanych w budownictwie spółdzielczym (o 48,1% do 1,8 tys.) i komunalnym (o 20,3% do 1,0 tys.), a spadła – w budownictwie społecznym czynszowym (646 oddanych mieszkań wobec 800 przed rokiem) i zakładowym (93 mieszkania wobec 301).
W okresie trzech kwartałów br. w 10 województwach oddano do użytkowania więcej mieszkań niż w analogicznym okresie ub. roku. Znaczne wzrosty notowano m.in. w województwach: mazowieckim (o 24,8% do 26,1 tys. oddanych mieszkań), dolnośląskim (o 24,4% do 11,5 tys.) i małopolskim (o 21,5% do 12,2 tys.). W województwie podlaskim liczba mieszkań oddanych w okresie styczeń–wrzesień br. utrzymała się na poziomie sprzed roku, a w 5 województwach: łódzkim, pomorskim, podkarpackim, kujawsko-pomorskim i opolskim – notowano kilkuprocentowe spadki.

KALENDARIUM

Środa, 26 Października 2016

| | | | |
|-------|--------|---------------------------------|-------------|
| 8:00 | Niemcy | GfK Indeks zaufania konsumentów | Listopad |
| 15:45 | USA | Indeks PMI zbiorczy (Prognoza) | Październik |
| 15:45 | USA | Indeks PMI usług (Prognoza) | Październik |

Czwartek, 27 Października 2016

| | | | |
|-------|-----|-------------------------------|----------------|
| 14:30 | USA | Nowozarejestrowani bezrobotni | 22 Październik |
|-------|-----|-------------------------------|----------------|

Piątek, 28 Października 2016

| | | | |
|-------|----------|---|-------------|
| 11:00 | Euroland | Indeks zaufania konsumentów | Październik |
| 11:00 | Euroland | Indeks zaufania w gospodarce | Październik |
| 14:30 | USA | PKB K/K | III kwartał |
| 14:30 | USA | PKB R/R | III kwartał |
| 16:00 | USA | Indeks zaufania konsumentów Uniwersytetu Michigan | Październik |

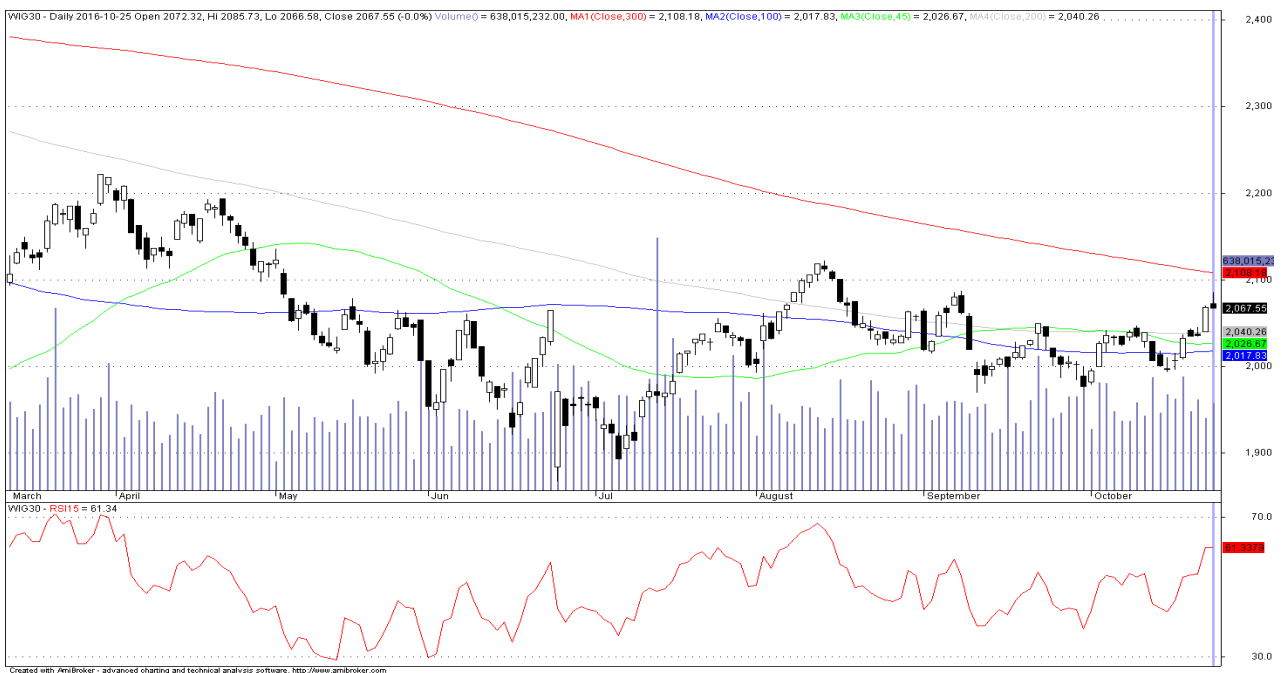
USA - S&P500

W USA brak jednoznacznego kierunku, rynek sprawia wrażenie wytracania dynamiki wzrostów. Zamknięcie na 2.142.



POLSKA – WIG30

Niewielkie wybiecie na WIG30. Zamknięcie na 2.067 pkt.



 **Goldlinia: 0801 333 883**
inwestycje • kredyty • leasing

Gold Finance Spółka z o.o. ul. Chopina 9/13, 05-800 Pruszków, wpisana do rejestru przedsiębiorców prowadzonego przez Sąd Rejonowy dla m.st. Warszawy, XIV Wydział Gospodarczy Krajowego Rejestru Sądowego pod numerem KRS 0000290556, NIP 534-237-16-76, REGON 141153906, której kapitał zakładowy wynosi 5 400 000 zł. wpłacony w całości.

EURUSD

Na EURUSD kontynuacja osłabienia. Zamknięcie na 1.0888. Czas na korektę.



EURPLN

Złotówka walczy na oporach w zakresie 4.32-4.34. Zamknięcia 4.3186



Powyższy tekst jest wyrazem osobistych opinii i poglądów autora i nie powinien być traktowany jako rekomendacja do podejmowania jakichkolwiek decyzji związanych z opisywaną tematyką. Jakiegokolwiek decyzje podjęte na podstawie powyższego tekstu podejmowane są na własną odpowiedzialność. GF

 **Goldlinia: 0801 333 883**
inwestycje • kredyty • leasing

Gold Finance Spółka z o.o. ul. Chopina 9/13, 05-800 Pruszków, wpisana do rejestru przedsiębiorców prowadzonego przez Sąd Rejonowy dla m.st. Warszawy, XIV Wydział Gospodarczy Krajowego Rejestru Sądowego pod numerem KRS 0000290556, NIP 534-237-16-76, REGON 141153906, której kapitał zakładowy wynosi 5 400 000 zł. wpłacony w całości.