

Raport analityczny Gold Finance

Wydarzenia Tygodnia

POLSKA

- Według Głównego Urzędu Statystycznego Produkt Krajowy Brutto w IV kwartale 2016 r. wzrósł o 2,7 proc. rdr w porównaniu ze wzrostem o 2,5 proc. rdr w III kwartale. Według Ministerstwa Rozwoju tempo wzrostu w I kwartale 2017 r. powinno przyspieszać, głównie na skutek odbicia nakładów brutto na środki trwałe konsumpcję i eksport. Komentarz MR poniżej:

"W czwartym kwartale 2016 roku wzrost wartości dodanej brutto odnotowano we wszystkich, łącznie z budownictwem, sektorach gospodarki. W większości sektorów był on szybszy od odnotowanego w trzecim kwartale. To wspiera diagnozę o przejściowym charakterze spowolnienia w pierwszych trzech kwartałach i pozwala optymistycznie oceniać sytuację gospodarczą w perspektywie najbliższych kwartałów"

"Analiza składników popytu wskazuje na trwały charakter wzrostu konsumpcji oraz eksportu, a także na odbicie nakładów brutto na środki trwałe, których dno przypadło na trzeci kwartał 2016 roku. W ocenie Ministerstwa Rozwoju struktura wzrostu gospodarczego, pozostaje korzystna i wskazuje na zrównoważony rozwój polskiej gospodarki"

- ZUS szacuje, że po wejście w życie ustawy obniżającej wiek emerytalny do 60 lat dla kobiet i 65 lat dla mężczyzn wnioski o przejście na emeryturę może złożyć około 300 tys. osób. Według prezesa GUS "Statystycznie około 83 proc. osób, które nabywają uprawnienia przechodzi na emeryturę. Dlatego spodziewamy się, że około 300 tys. wniosków może zostać złożone w ostatnich miesiącach roku tj. po wejściu w życie ustawy" Zgodnie z ustawą wiek emerytalny zostanie obniżony do 60 lat dla kobiet i 65 lat dla mężczyzn. Zasada ta będzie dotyczyła obu systemów emerytalnych - powszechnego i rolniczego.

Dla rolników do końca 2017 r. będzie możliwość przechodzenia na wcześniejszą emeryturę w wieku 55 lat dla kobiet i 60 lat dla mężczyzn. Podobna zasada przejścia w stan spoczynku będzie do końca 2017 r. obowiązywała sędziów i prokuratorów - w zależności od przepracowanego okresu w tych zawodach. Ustawa będzie obowiązywać od 1 października 2017 r.

EU

- Według niemieckiego Federalnego Urzędu Pracy Stopa bezrobocia w Niemczech w lutym, po uwzględnieniu czynników sezonowych, wyniosła 5,9 proc. Analitycy oczekiwali, że stopa bezrobocia wyniesie 5,9 proc., bez zmian.
5,9 proc. to najniższa stopa bezrobocia w historii zjednoczonych Niemiec.

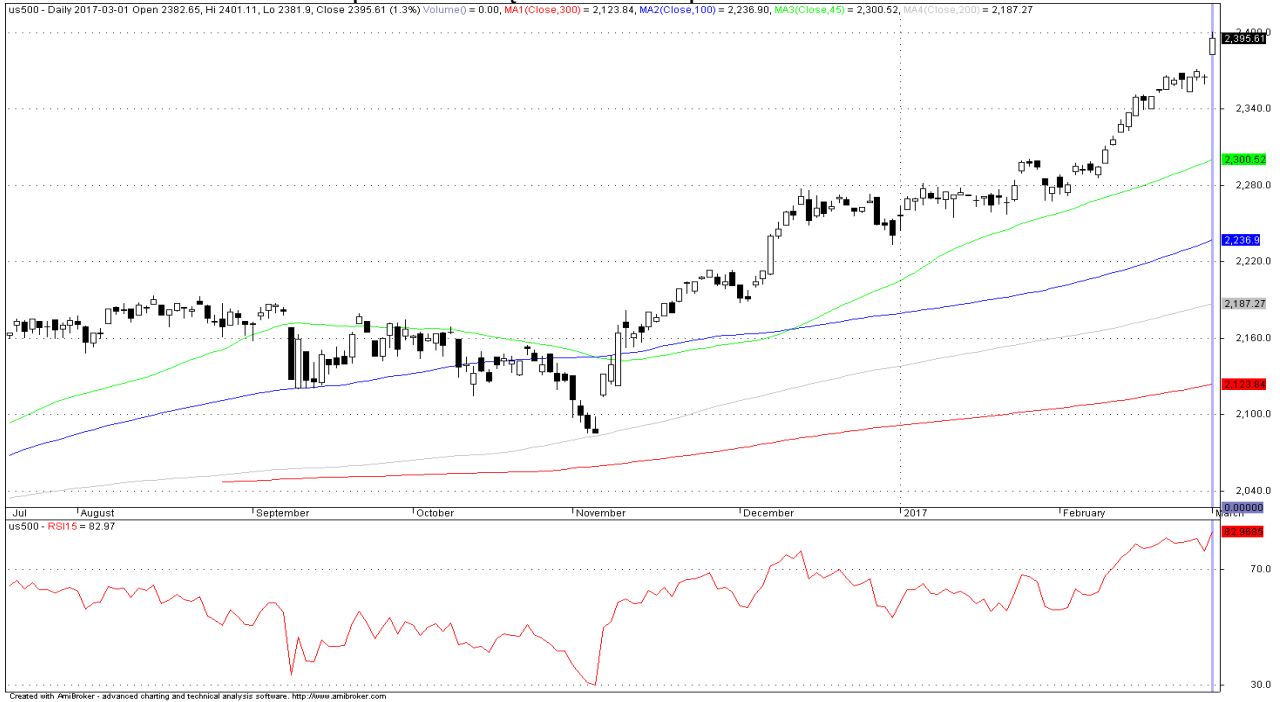
USA

- W swoim wystąpieniu, (dotyczącym polityki wewnętrznej) prezydent USA Donald Trump podkreślił znaczenie sojuszy takich jak NATO. Zaznaczył jednak konieczność sprawiedliwego ponoszenia kosztów obrony.
Trump zapowiedział też "rzeczywistą i pozytywną reformę imigracyjną" oraz walkę z radykalnym terroryzmem islamskim. W kwestii polityki zdrowotnej wezwał Kongres do zastąpienia nowym obecnego systemu ubezpieczeń zdrowotnych, tzw. Obamacare wprowadzonego przez poprzedniego prezydenta .
W wystąpieniu prezydent USA ponownie obiecał budowy "wielkiego muru" na granicy Stanów Zjednoczonych z Meksykiem.
- Indeks PMI w amerykańskim sektorze przemysłowym, przygotowywany przez Markit Economics, wyniósł w lutym 54,2 pkt. Oczekiwano odczytu na poziomie 54,5 pkt. W styczniu wskaźnik wyniósł 55,6 pkt.
- Według Stowarzyszenia Banków Hipotecznych w USA zanotowano wzrost indeksu wniosków o kredyt hipoteczny MBA. Indeks wyrównany sezonowo zwykował w tygodniu zakończonym 24 lutego o 5,8 proc. Tydzień wcześniej wskaźnik spadł o 2,0 proc. Wskaźnik jest teraz o 28,2 proc. poniżej wartości sprzed roku.



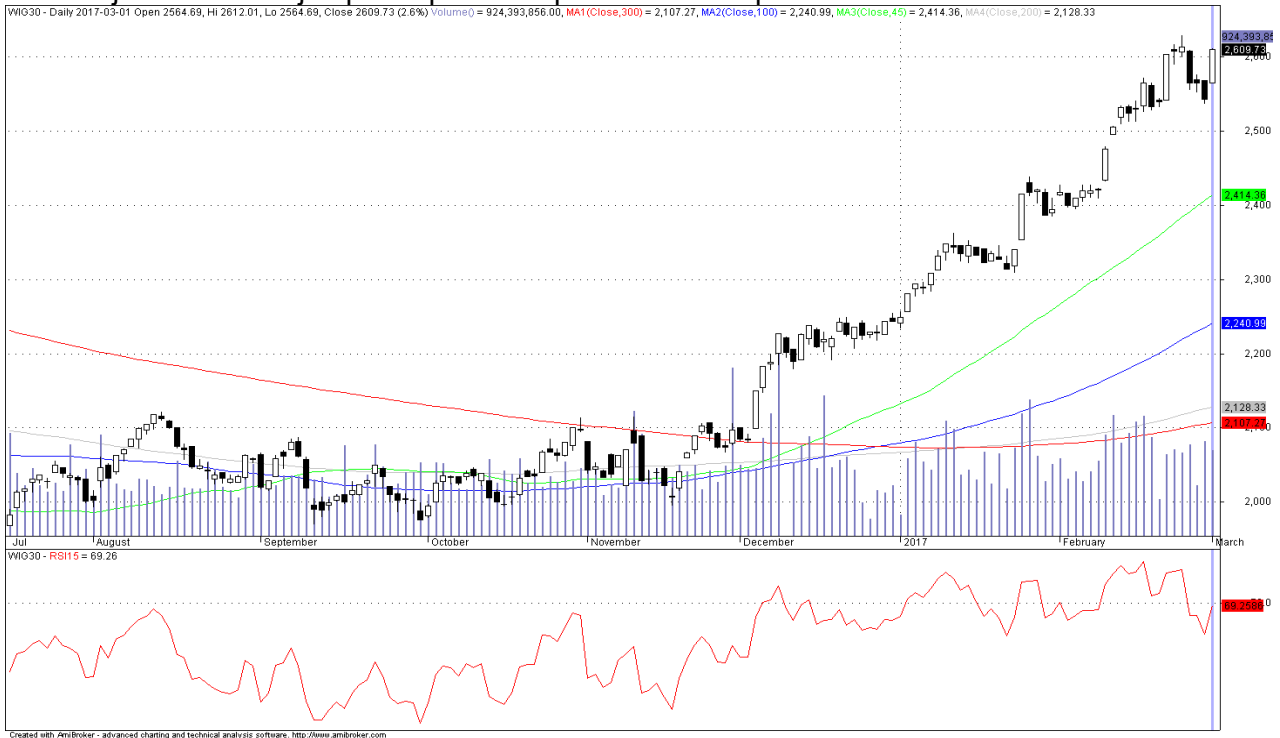
USA - S&P500

Na S&P500 atak na 2.400 pkt. Zamknięcie na 2.395 pkt.



POLSKA – WIG30

Po małej korekcie kolejna próba przebicia poziomu 2.600 pkt.



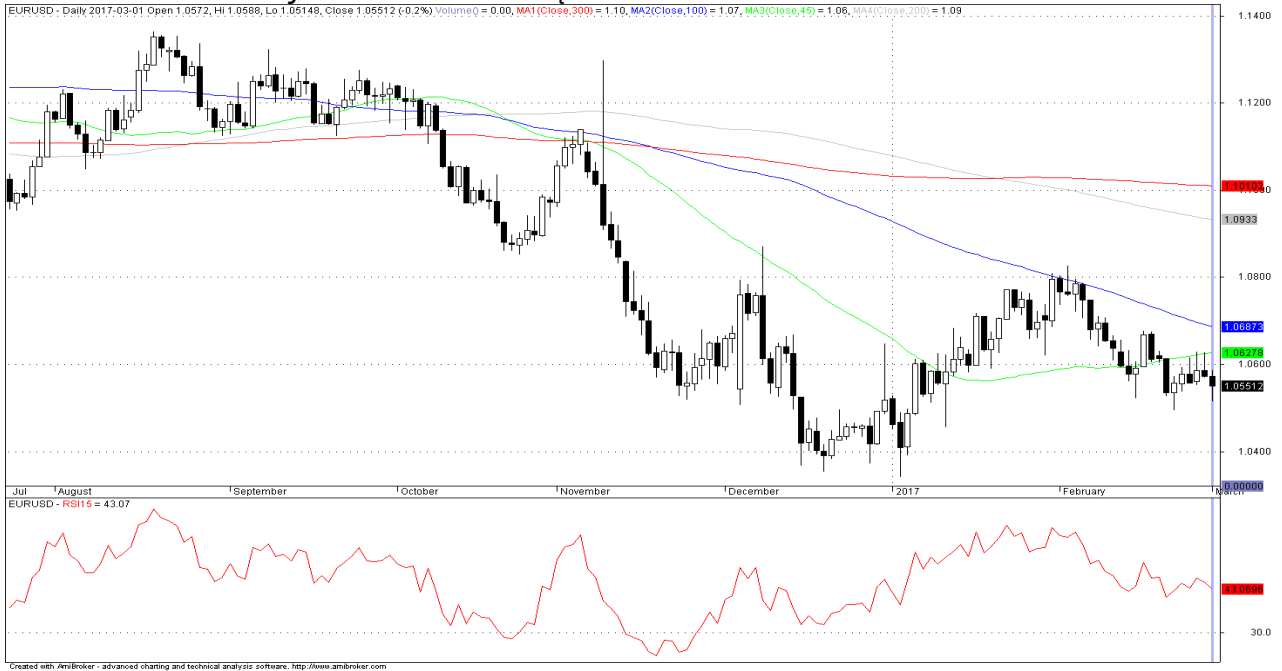
 Goldlinia: 0801 333 883
inwestycje • kredyty • leasing

Gold Finance Spółka z o.o. ul. Chopina 9/13, 05-800 Pruszków, wpisana do rejestru przedsiębiorców prowadzonego przez Sąd Rejonowy dla m.st. Warszawy, XIV Wydział Gospodarczy Krajowego Rejestru Sądowego pod numerem KRS 0000290556, NIP 534-237-16-76, REGON 141153906, której kapitał zakładowy wynosi 5 400 000 zł. wpłacony w całości.



EURUSD

EURUSD w konsolidacji 1.05-1.06. Zamknięcie na 1.0551.



EURPLN

W cenach zamknięcia złotówka najmocniejsza od października 2016r. Close 4.2807.



Powyższy tekst jest wyrazem osobistych opinii i poglądów autora i nie powinien być traktowany jako rekomendacja do podejmowania jakichkolwiek decyzji związanych z opisywaną tematyką. Jakikolwiek decyzje podjęte na podstawie powyższego tekstu podejmowane są na własną odpowiedzialność. GF

 Goldlinia: 0801 333 883
inwestycje • kredyty • leasing

Gold Finance Spółka z o.o. ul. Chopina 9/13, 05-800 Pruszków, wpisana do rejestru przedsiębiorców prowadzonego przez Sąd Rejonowy dla m.st. Warszawy, XIV Wydział Gospodarczy Krajowego Rejestru Sądowego pod numerem KRS 0000290556, NIP 534-237-16-76, REGON 141153906, której kapitał zakładowy wynosi 5 400 000 zł. wpłacony w całości.